

# 計画平面図

S=1:500

要素表

K No	1	2	Y	1.5490423	1.5490423
LA	20-02-56.02	DL	59.238756		
R	76.072620	TC	26.8117378	26.8117378	
L	26.6192867	So	26.5830892	26.5830892	
△R	0.3978643	△	13.5156653		
XM	13.2960742	A	45.0000000	45.0000000	
X	26.5379182				

K No	1	2	Y	1.0590818	1.0590818
LA	14-29-39.09	DL	50.2962598		
R	99.4109709	TC	25.2426038	25.2426038	
L	25.1481298	So	25.1302528	25.1302528	
△R	0.2949218	△	12.6732416		
XM	12.5673623	A	50.0000000	50.0000000	
X	25.1079260				

K No	1	2	Y	1.5481490	1.5481490
LA	34-40-51.14	DL	66.2939839		
R	70.5000002	TC	34.9300876	34.9300876	
L	25.6295673	So	25.5829907	25.5829907	
△R	0.3874941	△	22.1339896		
XM	12.7961980	A	42.5000000	42.5000000	
X	25.5361048				

K No	1	2	Y	4.0278416	4.0278416
LA	38-03-18.02	DL	73.3478004		
R	55.2163797	TC	37.6605603	37.6605603	
L	36.6739002	So	36.4944548	36.4944548	
△R	1.0109393	△	19.3968140		
XM	18.2697463	A	45.0000000	45.0000000	
X	36.2715002				

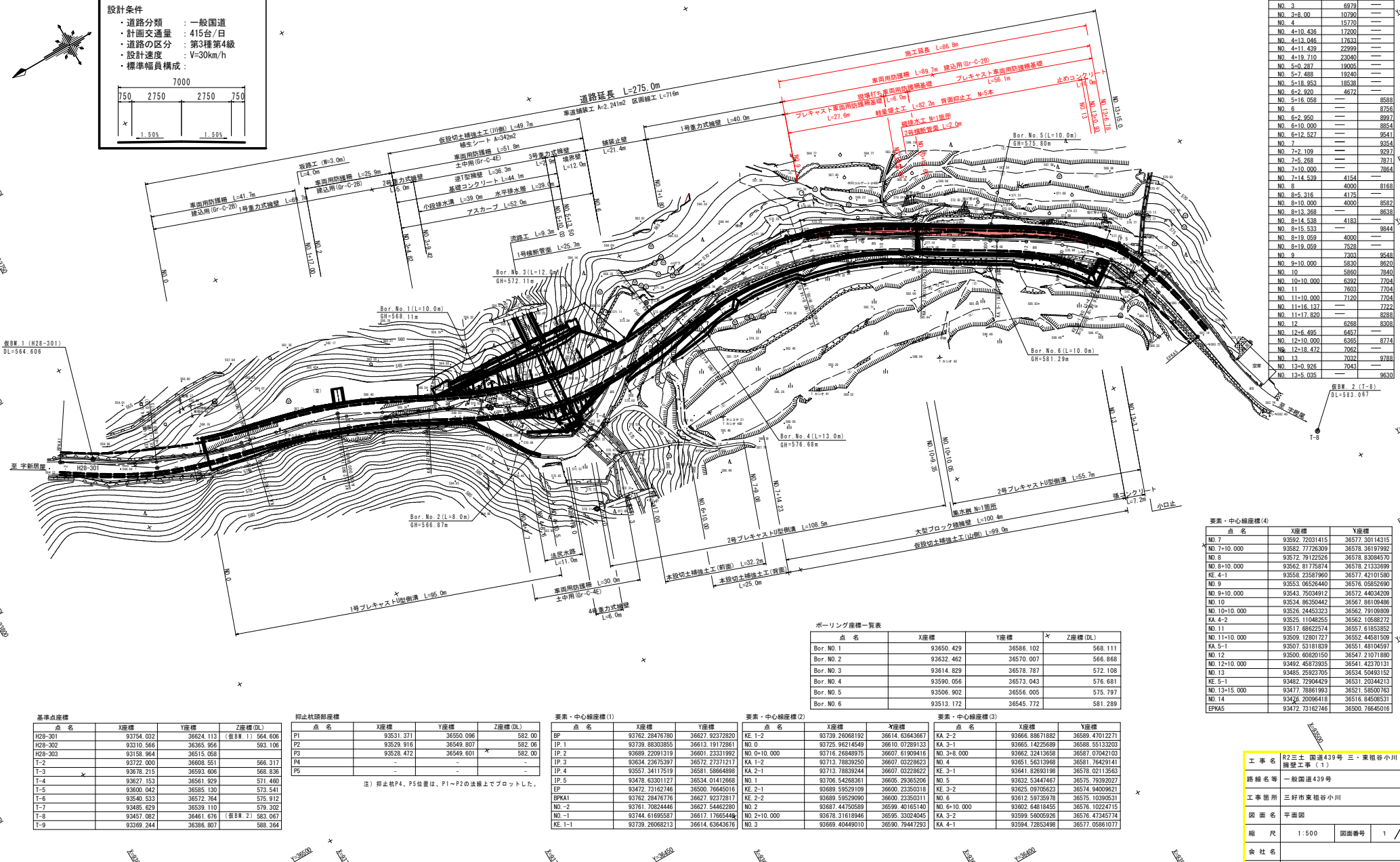
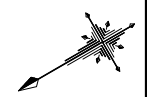
K No	1	2	Y	4.5242070	4.5242070
LA	48-47-07.80	DL	64.9920010		
R	37.8300996	TC	33.7673559	33.7673559	
L	32.2962505	So	32.0368354	32.0368354	
△R	1.1384119	△	17.1163921		
XM	16.0510538	A	35.0000000	35.0000000	
X	31.7157748				

幅員一覽表

測点	測線中心線からの距離	山側(m)
NO. 0-1.441		4343
NO. 0		4270
NO. 0+10.000		4004
NO. 0+15.000		4029
NO. 0+20.000		4000
NO. 1+11.821		4327
NO. 2		4000
NO. 2+4.527		4090
NO. 2+10.000		4090
NO. 2+13.932		4036
NO. 3		4000
NO. 3		6979
NO. 3+8.000		10790
NO. 4		15770
NO. 4+10.436		12700
NO. 4+13.046		11633
NO. 4+11.439		22999
NO. 4+19.710		23040
NO. 4+20.000		19005
NO. 5+7.498		19240
NO. 5+18.953		18538
NO. 6+2.920		4672
NO. 5+16.958		8588
NO. 6		8756
NO. 6+2.950		8892
NO. 6+10.000		8854
NO. 6+12.527		9541
NO. 7		9354
NO. 7+2.109		9297
NO. 7+5.288		7971
NO. 7+10.000		7884
NO. 7+14.539		4154
NO. 8		4000
NO. 8+5.316		4131
NO. 8+10.000		4000
NO. 8+13.368		8638
NO. 8+14.538		4183
NO. 8+15.533		9844
NO. 8+19.959		4000
NO. 8+19.959		7528
NO. 9		7303
NO. 9+10.000		8620
NO. 10		8860
NO. 10+10.000		7704
NO. 11		7603
NO. 11+10.000		7704
NO. 11+16.137		7722
NO. 11+17.820		8288
NO. 12		8308
NO. 12+6.495		6457
NO. 12+10.000		6365
NO. 12+18.472		7062
NO. 13		7042
NO. 13+0.926		7043
NO. 13+5.035		9630

設計条件

- ・道路分類：一般国道
- ・計画交通量：415台/日
- ・道路の区分：第3種第4級
- ・設計速度：V=30km/h
- ・標準幅員構成：



基準点座標

点名	X座標	Y座標	Z座標(DL)
H28-301	93754.032	36624.113 (管B# 1)	564.606
H28-302	93739.866	36395.966	593.106
H28-303	93158.864	36515.068	
T-2	93722.000	36608.551	566.317
T-3	93678.215	36593.606	568.836
T-4	93627.153	36561.929	571.460
T-5	93600.042	36565.130	573.541
T-6	93540.533	36572.764	575.912
T-7	93485.829	36539.110	578.302
T-8	93457.082	36461.676 (管B# 2)	583.067
T-9	93439.244	36386.807	588.364

抑止杭頭部座標

点名	X座標	Y座標	Z座標(DL)
P1	93531.371	36550.096	582.00
P2	93529.916	36549.807	582.06
P3	93528.472	36549.601	582.00
P4	-	-	-
P5	-	-	-

注：抑止杭P4、P5位置は、P1～P3の位置でプロットした。

要素・中心線座標(1)

点名	X座標	Y座標
BP	93762.28476780	36627.92372820
IP.1	93739.88333855	36613.19172861
IP.2	93689.22091319	36601.23331992
IP.3	93634.23675397	36572.27371217
IP.4	93557.34117519	36581.88649898
IP.5	93478.63301127	36534.01426688
EP	93472.73162746	36500.76445016
EPKA1	93762.28476778	36627.92372811
NO.-2	93761.70824444	36627.94462280
NO.-1	93744.61695867	36617.17665448
KE.1-1	93739.26068213	36614.63643676

要素・中心線座標(2)

点名	X座標	Y座標
KE.1-2	93739.26068192	36614.63643687
KA.1-2	93725.96214549	36610.07289133
NO.0+10.000	93718.26440975	36601.61909416
NO.4	93713.78839250	36607.03228223
KA.2-1	93713.78839244	36607.03228222
NO.1	93706.54268361	36606.29365206
EP	93689.59529109	36600.23350311
NO.2	93687.44762589	36599.40165140
NO.2+10.000	93678.31618946	36595.33024045
NO.3	93669.40449010	36590.79447293

要素・中心線座標(3)

点名	X座標	Y座標
KA.2-2	93666.88671882	36589.47012271
KA.3-1	93665.14256889	36588.55132203
NO.3+8.000	93662.32413588	36587.07042103
NO.4	93661.56313968	36581.76249141
KE.3-1	93641.82891981	36578.02113563
NO.5	93632.53447467	36575.79392207
KE.2-1	93625.09706223	36574.94009621
KE.3-2	93612.59135978	36575.03096531
NO.6+10.000	93602.64818455	36576.10224715
KA.3-2	93599.56005926	36576.47345774
KA.4-1	93594.72853498	36577.05861077

要素・中心線座標(4)

点名	X座標	Y座標
NO.7	93592.72031415	36577.30114315
NO.7+10.000	93589.77282309	36578.36197992
NO.8	93572.79122526	36578.83084570
NO.8+10.000	93562.81775874	36578.21333699
KE.4-1	93558.23867860	36577.42101580
NO.9	93553.06284440	36576.05826990
NO.9+10.000	93545.75024912	36572.44024209
NO.10	93534.86350442	36567.86102486
NO.10+10.000	93526.24453223	36562.79109800
KA.4-2	93525.11048255	36562.10588272
NO.11	93517.68622574	36557.61833852
NO.11+10.000	93509.12801727	36552.44681909
KA.5-1	93507.53181839	36551.49194597
NO.12	93500.60820150	36547.21071880
NO.12+10.000	93492.45873935	36541.42370131
NO.13	93485.25923705	36534.50483152
KE.5-1	93482.72904429	36531.20344213
NO.13+15.000	93477.78861983	36521.56507863
NO.14	93474.20096418	36516.84295531
EPKA5	93472.73162746	36500.76445016

工事名 R2三土 国道439号 三・東栢谷小川  
 補強工事(1)

路線名等 一般国道439号

工事箇所 三好市東栢谷小川

図面名 平面図

縮尺 1:500 図面番号 1 / 28

会社名

事業者名 徳島県西部総合県民局土木整備部(三好)





種別	細別	数量	
		川側	山側
土	床	W<2.5m	1.7
		2.5m≤W<4.0m	
		W≥4.0m	
	路体	W<2.5m	1.4
		2.5m≤W<4.0m	
		W≥4.0m	
路肩			
路盤整削	土砂		0.1
	軟岩		
掘削	片切		5.6
	W<5.0		
	軟岩		
切土法面整形			
	軟岩		
盛土法面整形	土砂		
床盤B	土砂	2.4	
	軟岩		
床盤B'	土砂		
	軟岩		
埋戻	1.0m≤W<4.0m	汎用土	
	W<1.0m	汎用土	0.6
ベライン			
間接コンクリート			
直接コンクリート			
防土壁砂			
草管植付足場			
アスファルト取返し			
コンクリート取返し			
石積取返し	空石積		

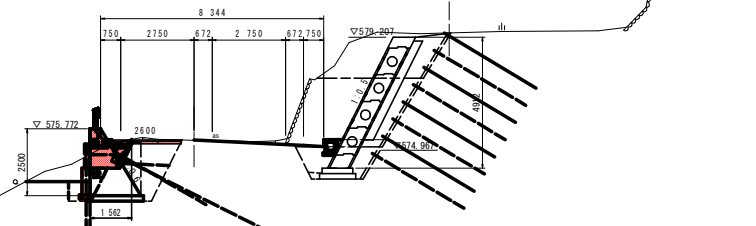
種別	細別	数量	
		川側	山側
土	床	W<2.5m	0.3
		2.5m≤W<4.0m	
		W≥4.0m	
	路体	W<2.5m	
		2.5m≤W<4.0m	
		W≥4.0m	
路肩			
路盤整削	土砂		
	軟岩		
掘削	片切		2.6
	W<5.0		
	軟岩		
切土法面整形			
	軟岩		
盛土法面整形	土砂		
床盤B	土砂	0.7	
	軟岩		
床盤B'	土砂		
	軟岩		
埋戻	1.0m≤W<4.0m	汎用土	
	W<1.0m	汎用土	0.3
ベライン			
間接コンクリート			
直接コンクリート			
防土壁砂			
草管植付足場			
アスファルト取返し			
コンクリート取返し			
石積取返し	空石積		

仮舗装工	表層工	2.60
	路盤工	2.60
	路盤整削	-

数量表土工 NO.9			
名	称	単位	数量
総取09-47の付置取	20	m <sup>2</sup>	0.81
コンクリート床版	n		1.56
透水シート	m		0.8
表込砕石	m <sup>2</sup>		0.1

NO. 9

GH=575.349  
FH=575.600



DL=565.00

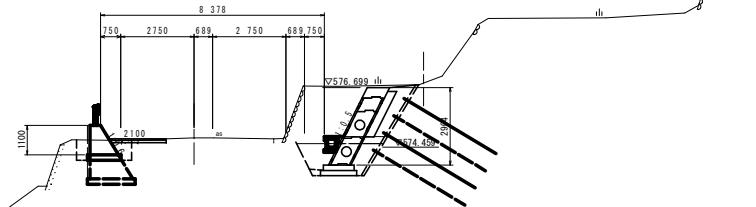
D=10.000

種別	細別	数量	
		川側	山側
土	床	W<2.5m	0.4
		2.5m≤W<4.0m	
		W≥4.0m	
	路体	W<2.5m	
		2.5m≤W<4.0m	
		W≥4.0m	
路肩			
路盤整削	土砂		
	軟岩		
掘削	片切		
	W<5.0		
	軟岩		
切土法面整形			
	軟岩		
盛土法面整形	土砂		
床盤B	土砂	1.5	
	軟岩		
床盤B'	土砂		
	軟岩		
埋戻	1.0m≤W<4.0m	汎用土	
	W<1.0m	汎用土	0.4
ベライン			
間接コンクリート			
直接コンクリート			
防土壁砂			
草管植付足場			
アスファルト取返し			
コンクリート取返し			
石積取返し	空石積		

仮舗装工	表層工	2.10
	路盤工	2.10
	路盤整削	0.10

NO. 8+10.000

GH=574.811  
FH=575.100



DL=565.00

D=10.000

工事名	R2三土 国道439号 三・東祖谷小川 調整工事(1)		
路線名等	一般国道439号		
工事箇所	三好市東祖谷小川		
図面名	横断面(1)		
縮尺	1:100	図面番号	4 / 28
会社名			
事業者名	徳島県西部総合県民局県土整備部(三好)		

種別	細別	数量		
		川側	山側	
舗装	床	W<2.5m	0.4	1.2
		2.5m≤W<4.0m		
		W≥4.0m		
	路体	W<2.5m		0.2
		2.5m≤W<4.0m		
		W≥4.0m		
路肩				
路盤整削	土砂			
	軟岩			
掘削	片切	土砂	0.8	1.0
	W<5.0	軟岩		
切土法掘削		軟岩		
		土砂		
盛土法掘削		土砂		
		軟岩		
床掘B	土砂	0.7	3.8	
	軟岩			
床掘B'	土砂			
	軟岩		2.8	
埋戻	1.0m≤W<4.0m	汎用土		
	W<1.0m	汎用土	0.3	3.1
ベライン				
閉鎖コンクリート				
開放コンクリート				
防上り壁				
草管植付足場				
アスファルト敷設		4.40		
コンクリート敷設				
石積敷設	空石積		1.54	
舗装工	表層工		7.14	
	上層路盤		7.14	
	下層路盤		7.14	

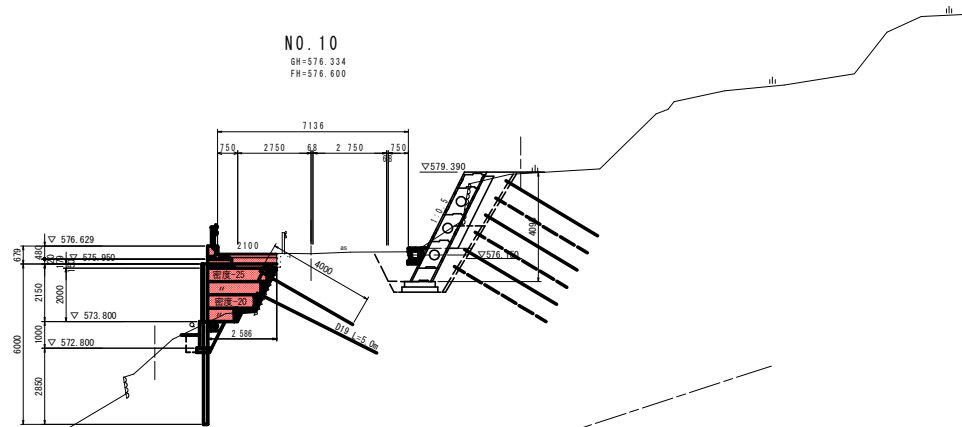
掘削床掘削数量

種別	細別	数量
片切掘削	1段階掘削	0.1
	2段階掘削	0.9
	1段階床掘	1.8
床掘B'	2段階床掘	1.0

仮舗装工	表層工	数量
路盤整削		2.10
路盤整削		2.10
		-

数量集計表 NO.10

名称	単位	数量
映影R47°(傾度%)	m <sup>2</sup>	2.11
映影R47°(傾度%)	m <sup>2</sup>	1.38
コンクリート床掘	m	2.59
透水シート	m	2.7
裏込砂石	m <sup>3</sup>	0.3



種別	細別	数量		
		川側	山側	
舗装	床	W<2.5m	0.1	1.1
		2.5m≤W<4.0m	-	
		W≥4.0m		
	路体	W<2.5m		0.2
		2.5m≤W<4.0m		
		W≥4.0m		
路肩				
路盤整削	土砂			
	軟岩			
掘削	片切	土砂	0.4	6.5
	W<5.0	軟岩		
切土法掘削		軟岩		
		土砂		
盛土法掘削		土砂		
		軟岩		
床掘B	土砂	0.7	3.6	
	軟岩			
床掘B'	土砂			
	軟岩		3.6	
埋戻	1.0m≤W<4.0m	汎用土		
	W<1.0m	汎用土	0.3	3.5
ベライン				
閉鎖コンクリート				
開放コンクリート				
防上り壁				
草管植付足場				
アスファルト敷設		4.67		
コンクリート敷設				
石積敷設	空石積		0.71	
舗装工	表層工		7.67	
	上層路盤		7.67	
	下層路盤		7.67	

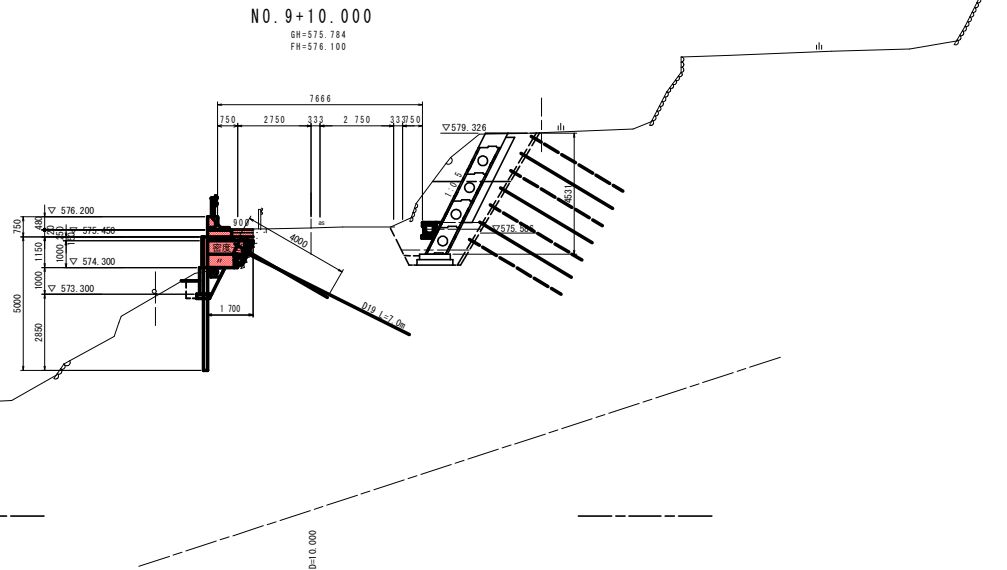
掘削床掘削数量

種別	細別	数量
片切掘削	1段階掘削	2.8
	2段階掘削	3.7
	1段階床掘	2.0
床掘B'	2段階床掘	1.6

仮舗装工	表層工	数量
路盤整削		0.80
路盤整削		0.80
		-

数量集計表 NO.9+10.000

名称	単位	数量
映影R47°(傾度%)	m <sup>2</sup>	1.20
映影R47°(傾度%)	m <sup>2</sup>	-
コンクリート床掘	m	1.70
透水シート	m	1.2
裏込砂石	m <sup>3</sup>	0.2



工事名	R2三土 国道439号 三・東祖谷小川 橋梁工事(1)		
路線名等	一般国道439号		
工事箇所	三好市東祖谷小川		
図面名	横断面(2)		
縮尺	1:100	図面番号	5 / 28
会社名			
事業者名	徳島県西部総合県民局県土整備部(三好)		

種別	細別	数量		
		川側	山側	
路床	床	W<2.5m	0.4	1.2
		2.5m≤W<4.0m		
土	路体	W<2.5m		0.2
		2.5m≤W<4.0m		
	路肩	W≥4.0m		
路盤整削	土砂		1.1	
掘削	片切	土砂	5.0	0.1
	W<5.0	軟岩		
切土法調整形	軟岩			
盛土法調整形	土砂			
床掘B	土砂	0.7	3.5	
	軟岩			
床掘B'	土砂		2.9	
	軟岩			
埋	1.0m≤W<4.0m	汎用土		
戻	W<1.0m	汎用土	0.3	3.0
ベラライン				
閉鎖コンクリート				
直積コンクリート				
防上壁砂				
草管絛紐足場				
アスファルト敷直し		4.46		
コンクリート敷直し		0.21	0.10	0.23
石積敷直し	空石積		3.09	
舗装工		表層工	7.00	
		上層舗装	7.00	
		下層舗装	7.00	

掘削床掘段数量

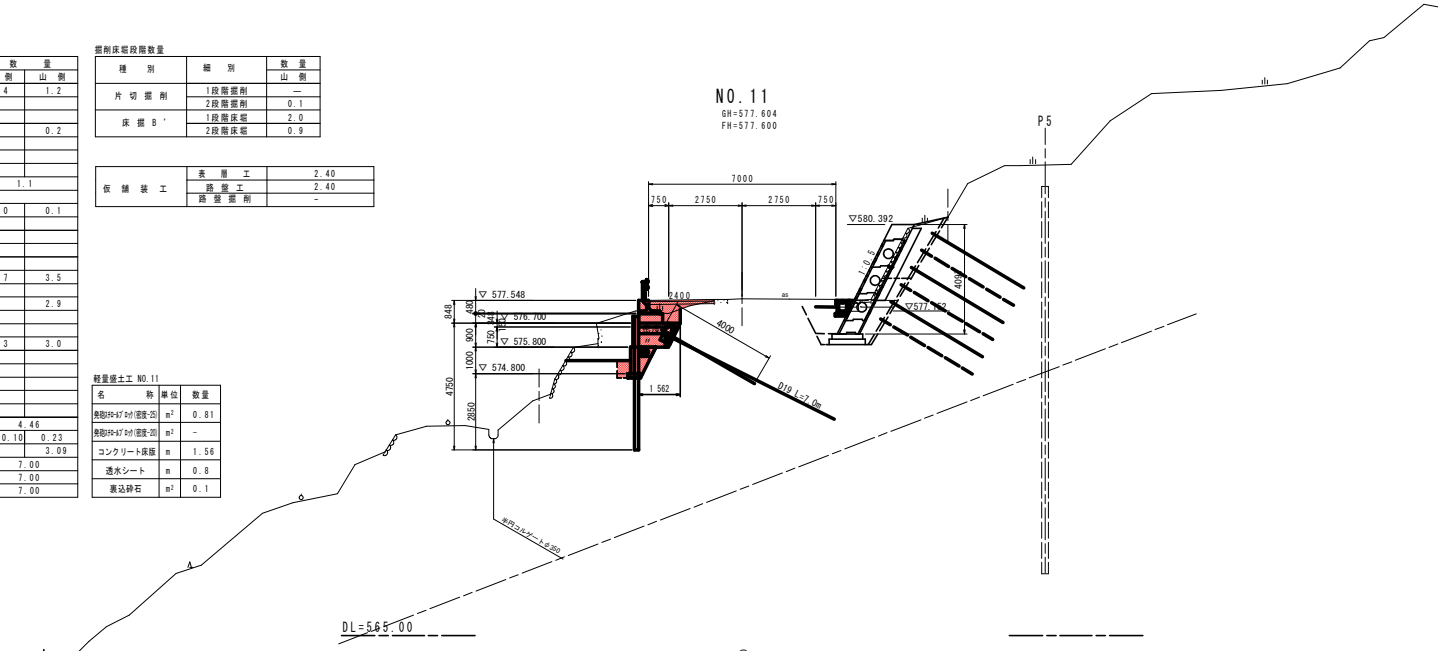
種別	細別	数量
片切掘削	1段階掘削	—
	2段階掘削	0.1
床掘B'	1段階床掘	2.0
	2段階床掘	0.9

仮舗装工	表層工	数量
	路盤工	2.40
	路盤整削	-

数量積土工 NO.11

名	単	数量
映影R47°θ(傾度%)	m <sup>2</sup>	0.81
映影R47°θ(傾度%)	m <sup>2</sup>	-
コンクリート床掘	m	1.56
透水シート	m	0.8
裏込砂石	m <sup>2</sup>	0.1

NO. 11  
GH=577.604  
FH=577.600



種別	細別	数量		
		川側	山側	
路床	床	W<2.5m	2.4	1.2
		2.5m≤W<4.0m		
土	路体	W<2.5m		0.2
		2.5m≤W<4.0m		
	路肩	W≥4.0m		
路盤整削	土砂		0.9	
掘削	片切	土砂	1.4	1.1
	W<5.0	軟岩		
切土法調整形	軟岩			
盛土法調整形	土砂			
床掘B	土砂	0.7	3.8	
	軟岩			
床掘B'	土砂		2.8	
	軟岩			
埋	1.0m≤W<4.0m	汎用土		
戻	W<1.0m	汎用土	0.3	3.1
ベラライン				
閉鎖コンクリート				
直積コンクリート				
防上壁砂				
草管絛紐足場				
アスファルト敷直し		4.43		
コンクリート敷直し		0.10		2.74
石積敷直し	空石積		2.74	
舗装工		表層工	7.00	
		上層舗装	7.00	
		下層舗装	7.00	

掘削床掘段数量

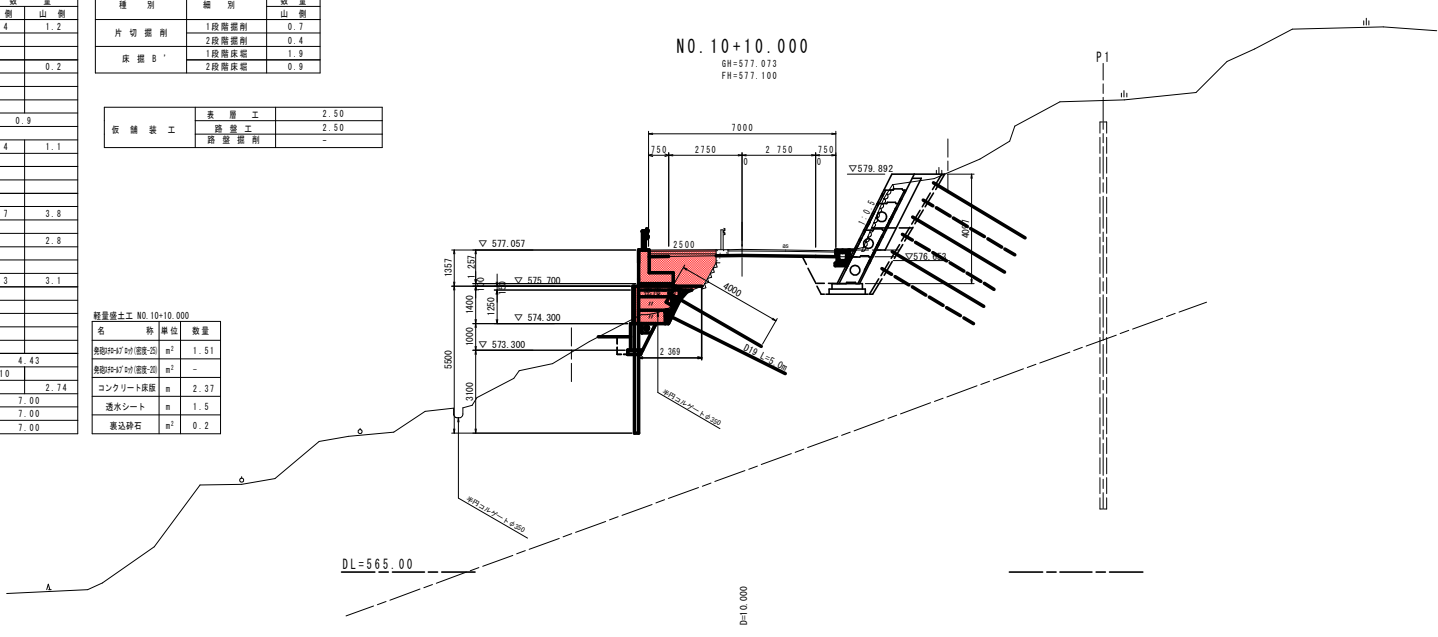
種別	細別	数量
片切掘削	1段階掘削	0.7
	2段階掘削	0.4
床掘B'	1段階床掘	1.9
	2段階床掘	0.9

仮舗装工	表層工	数量
	路盤工	2.50
	路盤整削	2.50

数量積土工 NO.10+10.000

名	単	数量
映影R47°θ(傾度%)	m <sup>2</sup>	1.51
映影R47°θ(傾度%)	m <sup>2</sup>	-
コンクリート床掘	m	2.37
透水シート	m	1.5
裏込砂石	m <sup>2</sup>	0.2

NO. 10+10.000  
GH=577.073  
FH=577.100



工事名	R2三土 国道439号 三・東祖谷小川 調整工事(1)		
路線名等	一般国道439号		
工事箇所	三好市東祖谷小川		
図面名	横断面(3)		
縮尺	1:100	図面番号	6 / 28
会社名			
事業者名	徳島県西部総合県民局県土整備部(三好)		

種別	細別	数量		
		川側	山側	
橋	路床	W<2.5m	0.5	1.2
		2.5m≤W<4.0m		
	路体	W<2.5m		0.2
		2.5m≤W<4.0m		
路肩				
路盤整削	土砂	0.1		
	軟岩			
掘削	片切	1.2	0.1	
	W<5.0			
切土法面整形	土砂			
	軟岩			
盛土法面整形	土砂			
	軟岩	0.7	3.5	
床掘B	土砂			
	軟岩			
床掘B'	土砂			
	軟岩	3.6		
埋戻	1.0m≤W<4.0m	流用土		
	W<1.0m	流用土	0.3	
ベライン				
閉鎖コンクリート				
置換コンクリート				
面上一层				
車輪跡定場		4.64		
アスファルト敷設		0.03		
コンクリート敷設		0.23		
石積敷設		4.32		
舗装工	表層工	7.10		
	上層路盤	7.10		
	下層路盤	7.10		

掘削床掘削数量

種別	細別	数量
片切掘削	1段階掘削	—
	2段階掘削	0.1
	1段階床掘	1.7
床掘B'	1段階床掘	1.9
	2段階床掘	—

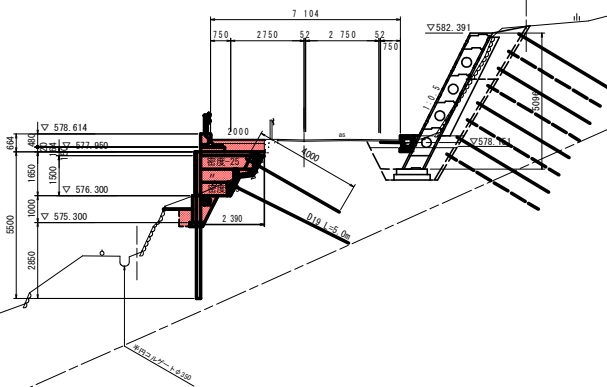
依 舗装工	表層工	数量
表層工	表層工	2.00
路盤整削	路盤整削	—

数量舗装工 No.12

名 称	単位	数量
映影R47付埋戻土	m <sup>2</sup>	1.61
映影R47付埋戻土	m <sup>2</sup>	0.50
コンクリート床掘	m	2.39
透水シート	m	2.1
裏込砕石	m <sup>2</sup>	0.3

No. 12

GH=578.384  
FH=578.600



DL=565.00

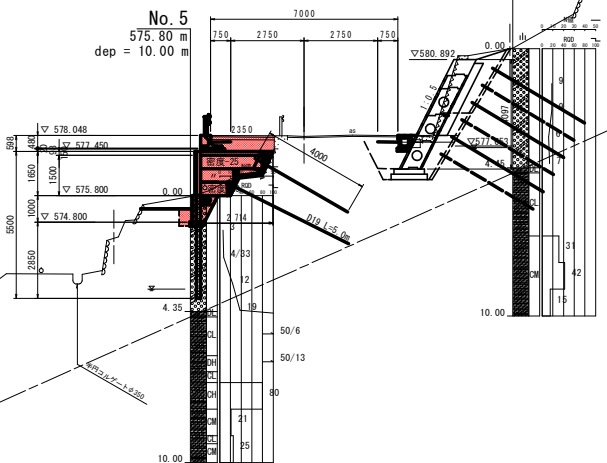
D=0.000

No. 11+10.000

GH=578.011  
FH=578.100

No. 6

581.29 m  
dep = 10.00 m



DL=565.00

D=0.000

種別	細別	数量		
		川側	山側	
橋	路床	W<2.5m	0.9	1.2
		2.5m≤W<4.0m		
	路体	W<2.5m		0.2
		2.5m≤W<4.0m		
路肩				
路盤整削	土砂	0.8		
	軟岩			
掘削	片切	1.5	0.6	
	W<5.0			
切土法面整形	土砂			
	軟岩			
盛土法面整形	土砂			
	軟岩	0.7	3.5	
床掘B	土砂			
	軟岩			
床掘B'	土砂			
	軟岩	2.8		
埋戻	1.0m≤W<4.0m	流用土		
	W<1.0m	流用土	0.3	
ベライン				
閉鎖コンクリート				
置換コンクリート				
面上一层				
車輪跡定場		4.53		
アスファルト敷設		0.10		
コンクリート敷設		0.23		
コンクリートブロック積		3.24		
舗装工	表層工	7.00		
	上層路盤	7.00		
	下層路盤	7.00		

掘削床掘削数量

種別	細別	数量
片切掘削	1段階掘削	0.5
	2段階掘削	0.1
	1段階床掘	2.1
床掘B'	1段階床掘	0.7
	2段階床掘	—

依 舗装工	表層工	数量
表層工	表層工	2.35
路盤整削	路盤整削	—

数量舗装工 No.11+10.000

名 称	単位	数量
映影R47付埋戻土	m <sup>2</sup>	1.78
映影R47付埋戻土	m <sup>2</sup>	0.50
コンクリート床掘	m	2.71
透水シート	m	2.4
裏込砕石	m <sup>2</sup>	0.3

工事名	R2三土 国道439号 三・東祖谷小川 擁壁工事 (1)		
路線名等	一般国道439号		
工事箇所	三好市東祖谷小川		
図面名	横断面 (4)		
縮尺	1:100	図面番号	7 / 28
会社名			
事業者名	徳島県西部総合県民局県土整備部 (三好)		

種別	細別	数量	
		川側	山側
路床	W<2.5m	0.4	0.9
	2.5m≤W<4.0m		
	W≥4.0m		
路体	W<2.5m		0.1
	2.5m≤W<4.0m		
路肩	W<2.5m		
	W≥4.0m		
路盤整削	土砂		0.3
	軟岩		
掘削	土砂	3.3	14.3
	軟岩		
切土法面整形	土砂		
	軟岩		
盛土法面整形	土砂		
	軟岩		
床掘B	土砂	0.7	3.0
	軟岩		
床掘B'	土砂		3.4
	軟岩		
埋1.0m≤W<4.0m	流用土		
	W<1.0m	0.3	3.0
ベライン			
閉鎖コンクリート			
開鎖コンクリート			
閉上	土砂		
扉管鋪設足場			
アスファルト敷直し		5.16	
コンクリート敷直し		0.28	0.23
コンクリートブロック敷		1.08	3.47
舗装工	表層工		8.83
	上層路盤		8.83
	下層路盤		8.83

掘削床掘段階数量

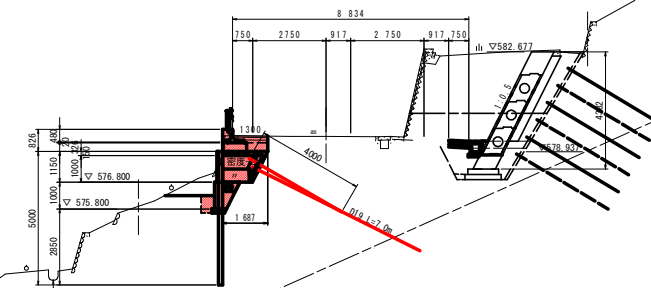
種別	細別	数量
片切掘削	1段階掘削	9.4
	2段階掘削	4.9
床掘B'	1段階床掘	2.3
	2段階床掘	1.1

依頼舗装工	表層工	数量
	表層工	1.30
	路盤工	1.30
	路盤整削	-

数量積土工 NO.13

名称	単位	数量
鉄筋(φ47)埋込込	m <sup>2</sup>	1.12
鉄筋(φ47)埋込込	m <sup>2</sup>	-
コンクリート床掘	m	1.69
透水シート	m	1.1
裏込砕石	m <sup>2</sup>	0.1

NO.13  
BH=579.521  
FH=579.600



DL=570.00

NO.12+10.000  
BH=578.882  
FH=579.100

種別	細別	数量	
		川側	山側
路床	W<2.5m	0.4	1.1
	2.5m≤W<4.0m		
	W≥4.0m		
路体	W<2.5m		0.2
	2.5m≤W<4.0m		
路肩	W<2.5m		
	W≥4.0m		
路盤整削	土砂		
	軟岩	1.6	6.2
掘削	土砂		
	軟岩		
切土法面整形	土砂		
	軟岩		
盛土法面整形	土砂		
	軟岩		
床掘B	土砂	0.7	3.4
	軟岩		
床掘B'	土砂		3.4
	軟岩		
埋1.0m≤W<4.0m	流用土		
	W<1.0m	0.3	3.1
ベライン			
閉鎖コンクリート			
開鎖コンクリート			
閉上	土砂		
扉管鋪設足場			
アスファルト敷直し		4.17	
コンクリート敷直し		0.01	0.23
石積敷直し	空石積		3.57
舗装工	表層工		7.82
	上層路盤		7.82
	下層路盤		7.82

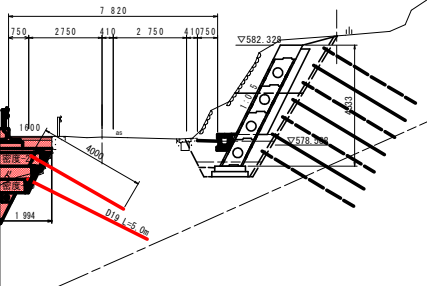
掘削床掘段階数量

種別	細別	数量
片切掘削	1段階掘削	2.8
	2段階掘削	3.4
床掘B'	1段階床掘	2.0
	2段階床掘	1.4

依頼舗装工	表層工	数量
	表層工	1.60
	路盤工	1.60
	路盤整削	-

数量積土工 NO.12+10.000

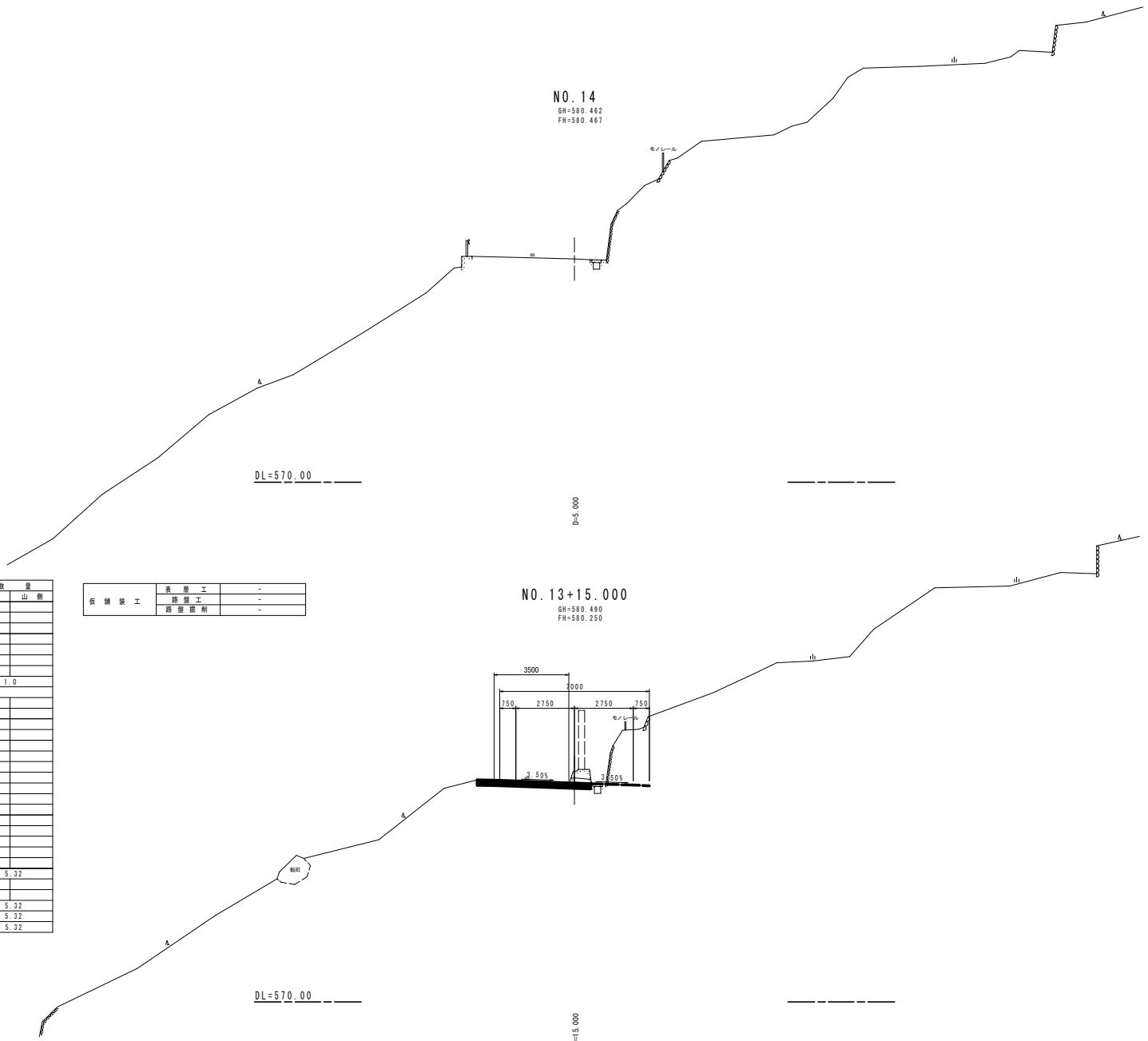
名称	単位	数量
鉄筋(φ47)埋込込	m <sup>2</sup>	1.42
鉄筋(φ47)埋込込	m <sup>2</sup>	0.50
コンクリート床掘	m	1.99
透水シート	m	1.7
裏込砕石	m <sup>2</sup>	0.2



DL=565.00

工事名	R2三土 国道439号 三・東祖谷小川 橋梁工事(1)		
路線名等	一般国道439号		
工事箇所	三好市東祖谷小川		
図面名	横断面(5)		
縮尺	1:100	図面番号	8 / 28
会社名			
事業者名	徳島県西部総合県民局県土整備部(三好)		





NO. 14  
GH=580.462  
FH=580.467

NO. 13+15.000  
GH=580.490  
FH=580.250

DL=570.00

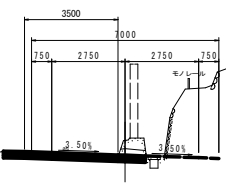
DL=570.00

D=5.000

D=5.000

種別	細別	数量	
		川側	山側
土	路床	W<2.5m	
		2.5m≤W<4.0m	
		W≥4.0m	
	路体	W<2.5m	
		2.5m≤W<4.0m	
		W≥4.0m	
路肩			
路盤整形	土砂	1.0	
	軟岩		
路肩	土砂		
	軟岩		
切土法築形	土砂		
	軟岩		
盛土法築形	土砂		
	軟岩		
床盤B	土砂		
	軟岩		
床盤B'	土砂		
	軟岩		
埋戻	土砂		
	軟岩		
埋戻	1.0m≤W<4.0m		
	W<1.0m		
	流用土		
ベアライン			
懸橋コンクリート			
蓋橋コンクリート			
同上	土砂		
軍用鉄筋コンクリート			
アスファルト敷設		5.32	
コンクリート敷設			
コンクリートブロック敷設			
舗装工	表層工	5.32	
	上層路盤	5.32	
	下層路盤	5.32	

種別	細別	数量	
		川側	山側
仮舗装工	表層工	-	
	路盤工	-	
	路盤整形	-	



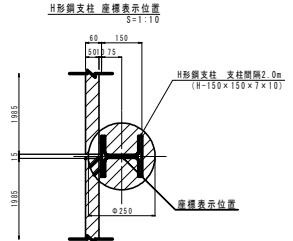
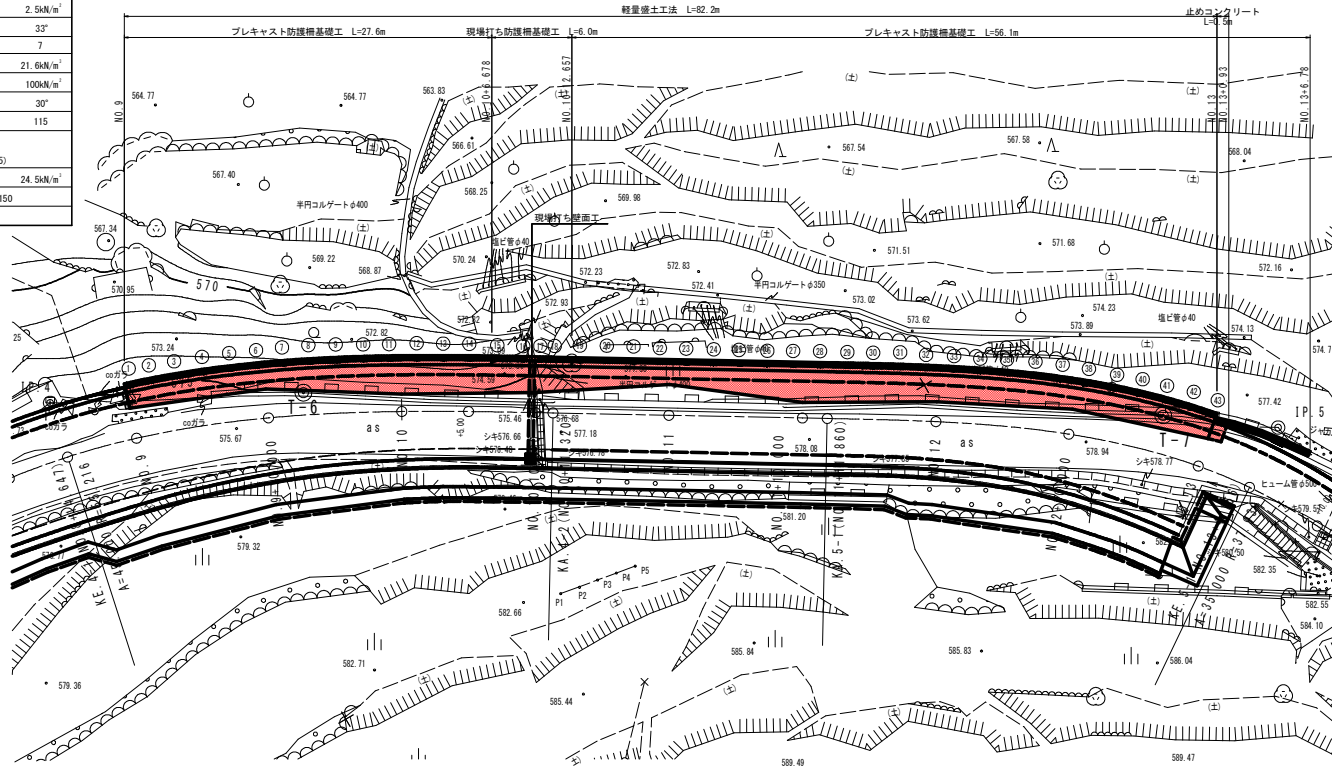
工事名	R2三土 国道439号 三・東祖谷小川 擁壁工事(1)		
路線名等	一般国道439号		
工事箇所	三好市東祖谷小川		
図面名	横断面(6)		
縮尺	1:100	図面番号	9 / 28
会社名			
事業者名	徳島県西部総合県民局県土整備部(三好)		

# 軽量盛土工法 計画平面図

S=1:200

## 設計条件

設計水平震度 (Kh)	0.14 (1種地盤、レベル2、B地域)	
活荷重 (T-25荷重)	10.0kN/m <sup>2</sup>	
舗装構成	表層・基層単位体積重量	22.5kN/m <sup>3</sup>
	上下層路盤単位体積重量	20.0kN/m <sup>3</sup>
	路床単位体積重量	20.0kN/m <sup>3</sup>
コンクリートの単位体積重量	(鉄筋)	24.5kN/m <sup>3</sup>
	(無筋)	23.0kN/m <sup>3</sup>
地盤定数 (Ld)	土の単位体積重量 (γ)	19.0kN/m <sup>3</sup>
	土の粘着力 (C) ※基礎コンクリート検討時	0.0kN/m <sup>2</sup>
	土の粘着力 (C) ※背面防止工検討時 (逆算値)	2.5kN/m <sup>2</sup>
	土の内摩擦角 (φ)	33°
	N値	7
地盤定数 (Ps (DL))	土の単位体積重量 (γ)	21.6kN/m <sup>3</sup>
	土の粘着力 (C)	100kN/m <sup>2</sup>
	土の内摩擦角 (φ)	30°
	N値	115
H形鋼	H-150x150x7x10 (材質SS400 溶融亜鉛メッキH255)	
コンクリート床版	(鉄筋)	24.5kN/m <sup>3</sup>
	鉄筋D13 または 鉄筋金網D13x150x150	
H鋼振止アンカー	H150タイプ	



H形鋼支柱位置関係一覧表

支柱番号	X座標	Y座標
①	93551.647	36579.758
②	93549.994	36579.212
③	93548.099	36578.538
④	93546.232	36577.816
⑤	93544.383	36577.049
⑥	93542.552	36576.241
⑦	93540.738	36575.395
⑧	93538.940	36574.515
⑨	93537.158	36573.605
⑩	93535.390	36572.667
⑪	93533.635	36571.705
⑫	93531.892	36570.724
⑬	93530.158	36569.725
⑭	93528.433	36568.712
⑮	93526.714	36567.689
⑯	93524.999	36566.659
⑰	93523.277	36565.642
⑱	93521.561	36564.649
⑲	93519.851	36563.681
⑳	93518.146	36562.734
㉑	93516.446	36561.807
㉒	93514.751	36560.900
㉓	93513.061	36560.013
㉔	93511.376	36559.145
㉕	93509.695	36558.296
㉖	93508.019	36557.466
㉗	93506.347	36556.655
㉘	93504.679	36555.863
㉙	93503.015	36555.089
㉚	93501.355	36554.333
㉛	93500.000	36553.594
㉜	93498.351	36552.871
㉝	93496.707	36552.164
㉞	93495.067	36551.474
㉟	93493.431	36550.799
㊱	93491.799	36550.139
㊲	93490.171	36549.494
㊳	93488.547	36548.864
㊴	93486.927	36548.248
㊵	93485.311	36547.646
㊶	93483.699	36547.058
㊷	93482.091	36546.484
㊸	93480.487	36545.924
㊹	93478.887	36545.378
㊺	93477.291	36544.846
㊻	93475.699	36544.328
㊼	93474.111	36543.824
㊽	93472.527	36543.334
㊾	93470.947	36542.858
㊿	93469.371	36542.396

### (特記事項)

- ・発泡スチロールブロックや緊結金具は、耐震性能が証明されたものを使用する
- ・施工実施前においては、必ず基準線位置における現地盤線の確認、基礎地盤の状態などの確認を行う。  
また、掘削・床掘時に支持層などの確認を行う。
- ・施工実施前及び作業時において、地山や切土背面等から異常な湧水や浸透水が見られる場合、設計図に示す排水対策以外の対策を追加検討すること。
- ・発泡スチロールブロックは背面の地山及び切土の境まで確実に設置すること。
- ・上記に關らず技術的な判断が必要な場合は、監督官と協議を行うこと。

工事名	R2三土 国道439号 三・東祖谷小川 掘削工事 (1)		
路線名等	一般国道439号		
工事箇所	三好市東祖谷小川		
図面名	軽量盛土工法 計画平面図		
縮尺	1:200	図面番号	10 / 28
会社名			
事業者名	徳島県西部総合県民局県土整備部 (三好)		

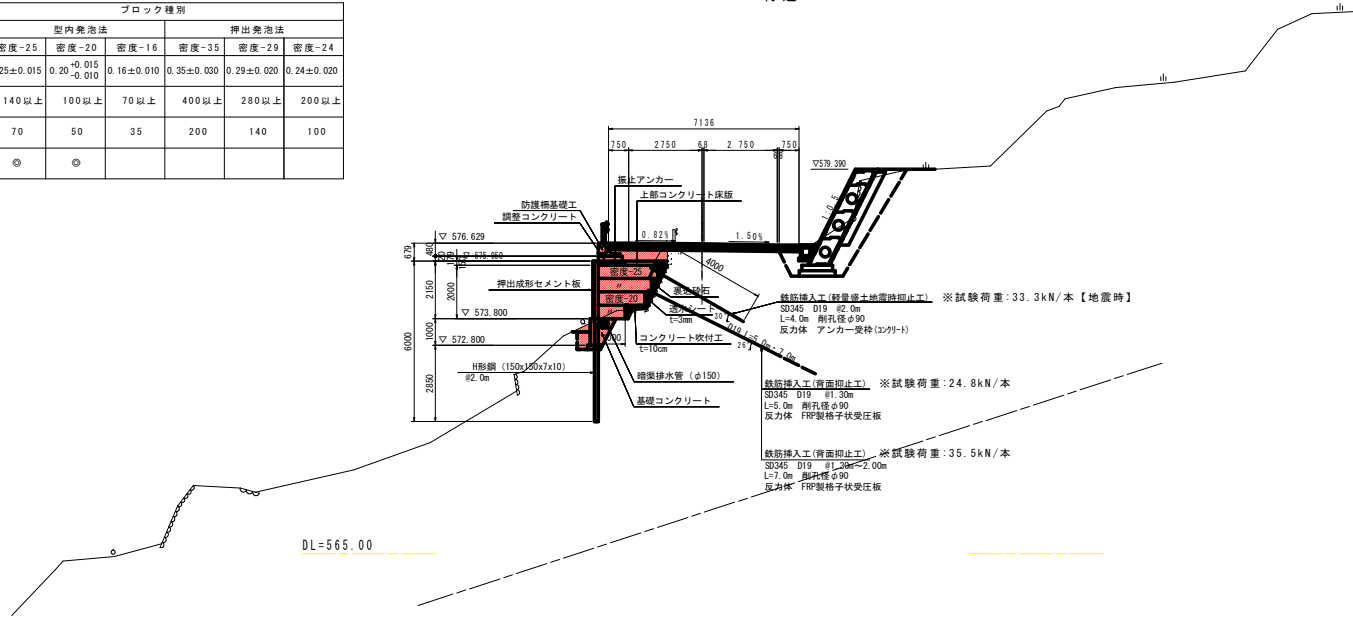
# 軽量盛土工法 標準横断面図

S=1:100

ブロック物性表

項目	単位	ブロック種別					
		型内発泡法			押出発泡法		
		密度-25	密度-20	密度-16	密度-35	密度-29	密度-24
単位体積重量	kN/m <sup>3</sup>	0.25±0.015	0.20±0.015 -0.010	0.16±0.010	0.35±0.030	0.29±0.020	0.24±0.020
圧縮強度	kN/m <sup>2</sup>	140以上	100以上	70以上	400以上	280以上	200以上
許容圧縮ひずみ	kN/m <sup>2</sup>	70	50	35	200	140	100
現場使用品		◎	◎				

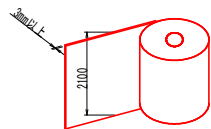
N0.12付近



設計条件

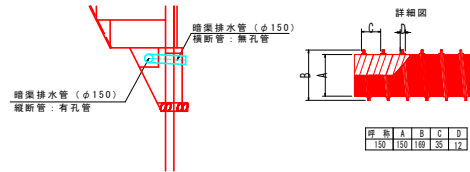
設計水平震度 (Kh)	0.14 (1種地盤、レベル2、B地域)	
活荷重 (T-25荷重)	10.0kN/m <sup>2</sup>	
舗装構成	表層・基層単位体積重量	22.5kN/m <sup>3</sup>
	上下層路盤単位体積重量	20.0kN/m <sup>3</sup>
	路床単位体積重量	20.0kN/m <sup>3</sup>
コンクリートの単位体積重量	(鉄筋)	24.5kN/m <sup>3</sup>
	(無筋)	23.0kN/m <sup>3</sup>
地盤定数 (Ld)	土の単位体積重量 (γ)	19.0kN/m <sup>3</sup>
	土の粘着力 (C) ※基礎コンクリート検討時	0.0kN/m <sup>2</sup>
	土の粘着力 (C) ※背面抑止工検討時 (逆算値)	2.5kN/m <sup>2</sup>
	土の内部摩擦角 (φ)	33°
	N値	7
地盤定数 (PeS (DL))	土の単位体積重量 (γ)	21.6kN/m <sup>3</sup>
	土の粘着力 (C)	100kN/m <sup>2</sup>
	土の内部摩擦角 (φ)	30°
	N値	115
	H形鋼	H=150x150x7x10 (材質SS400 溶融亜鉛メッキHDZ55)
コンクリート床版	(鉄筋)	24.5kN/m <sup>3</sup>
	鉄筋D13 または 鉄筋金網D13x150x150	
H鋼抑止アンカー	H150タイプ	

透水シート



※ 糸織物不織布アビール (t3mm 2.1m×50m) 同等品以上

暗渠排水管



※ メッシュ状フレキシブル管(マックスドレーン)同等品以上

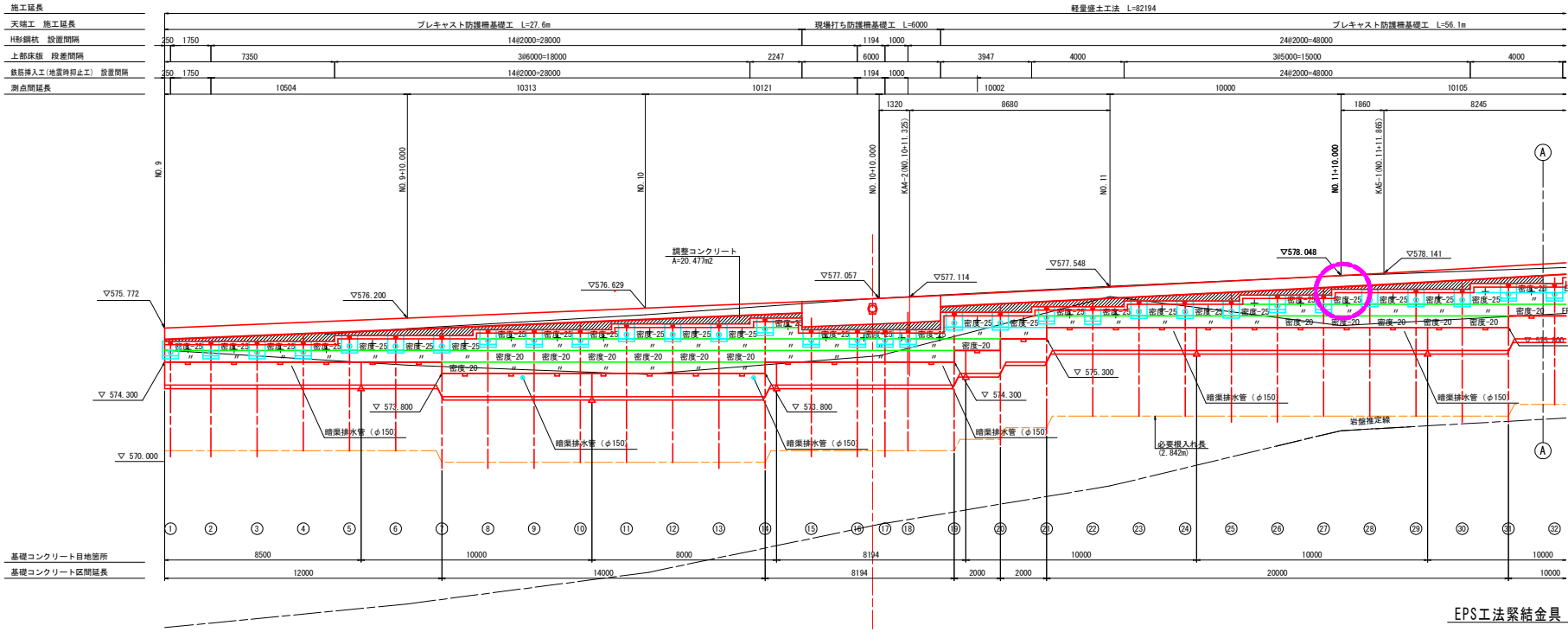
(特記事項)

- ・発砲スチロールブロックや緊結金具は、耐震性能が証明されたものを使用する
- ・施工実施前においては、必ず基準線位置における現地地盤線の確認、基礎地盤の状態などの確認を行う。また、掘削・床掘時に支持層などの確認を行う。
- ・施工実施前及び作業時において、地山や切土背面等から異常な湧水や浸透水が見られる場合、設計図に示す排水対策以外の対策を追加検討すること。
- ・発砲スチロールブロックは背面の地山及び切土の境まで確実に設置すること。
- ・上記に関らず技術的な判断が必要な場合は、監督官と協議を行うこと。

工事名	R2三土 国道439号 三・東祖谷小川 擁壁工事 (1)
路線名等	一般国道439号
工事箇所	三好市東祖谷小川
図面名	軽量盛土工法 標準横断面図
縮尺	1:100 図面番号 11 / 28
会社名	
事業者名	徳島県西部総合県民局県土整備部 (三好)

# 軽量盛土工法 ブロック展開図

S=1:100

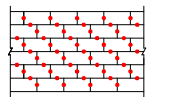


ブロック凡例

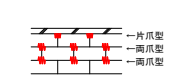
名称	単位体積重量 (kN/m <sup>3</sup> )	許容圧縮力 (kN/m <sup>2</sup> )	備考
密度-20	0.20	50	
密度-25	0.25	70	

## 緊結金具の設置例

### 平面図

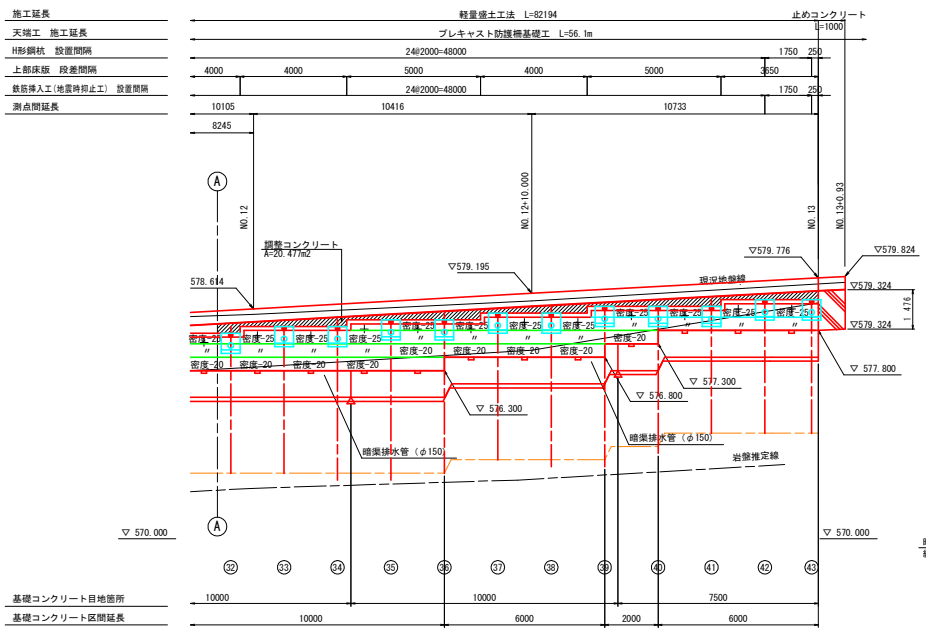


### 側面図

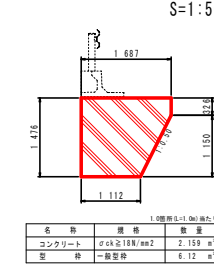


1. 片爪型の使用場所は、発砲スチロールブロック上面にコンクリート床版等が設置される位置に設ける。
2. 緊結金具の数量は、1.0m<sup>2</sup>当たり2.3個を標準とする。(レベル2地盤の場合は、標準の2倍配置する。)

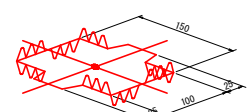
## EPS工法緊結金具



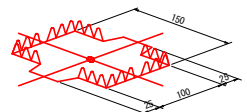
## 止めコンクリート工断面図



## 両爪型



## 片爪型



## 緊結金具の設置数

条件	個数	ブロックサイズ
発砲17kg/1m <sup>2</sup> 以下	2	2.0mx1.0mx0.5m
発砲17kg/1m <sup>2</sup> 以上	1	

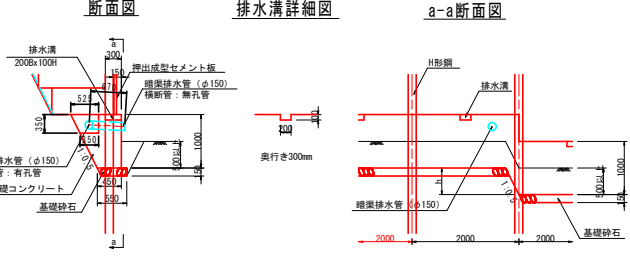
加工ブロックは、1ブロック当り1個使用する。

## (特記事項)

- 発砲スチロールブロックや緊結金具は、耐震性能が証明されたものを使用する。
- 施工実施前においては、必ず基準線位置における現地地盤の確認、基礎地盤の状態などの確認を行う。また、掘削・床版時に支持層などの確認を行う。
- 施工実施前及び作業時において、地山や切土背面等から異常な湧水や浸透水が見られる場合、設計図に示す排水対策以外の対策を追加検討すること。
- 発砲スチロールブロックは背面の地山及び切土の境目で確実に設置すること。
- 上記に関らず技術的な判断が必要な場合は、監督官と協議を行うこと。

## 基礎コンクリート工詳細図

S=1:50

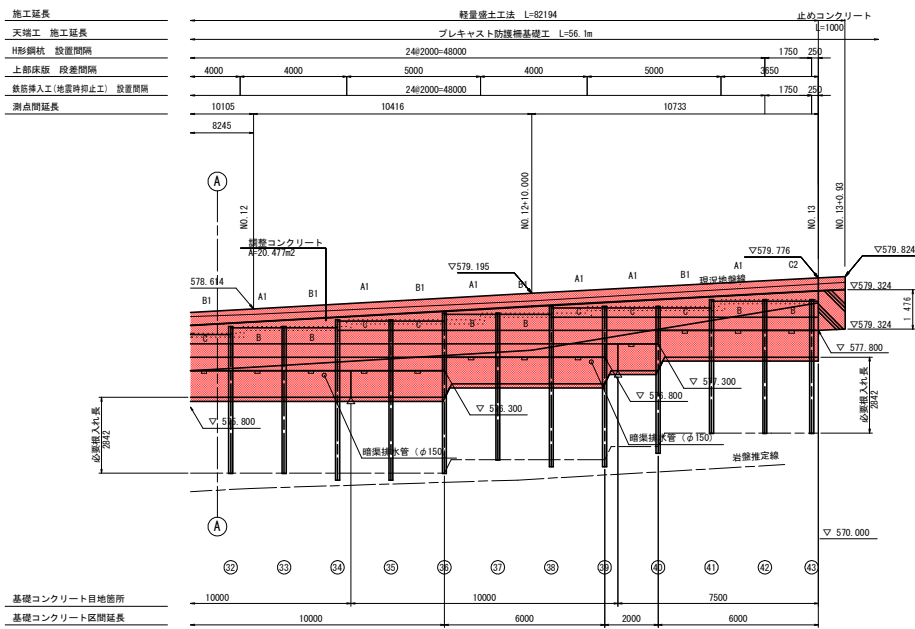
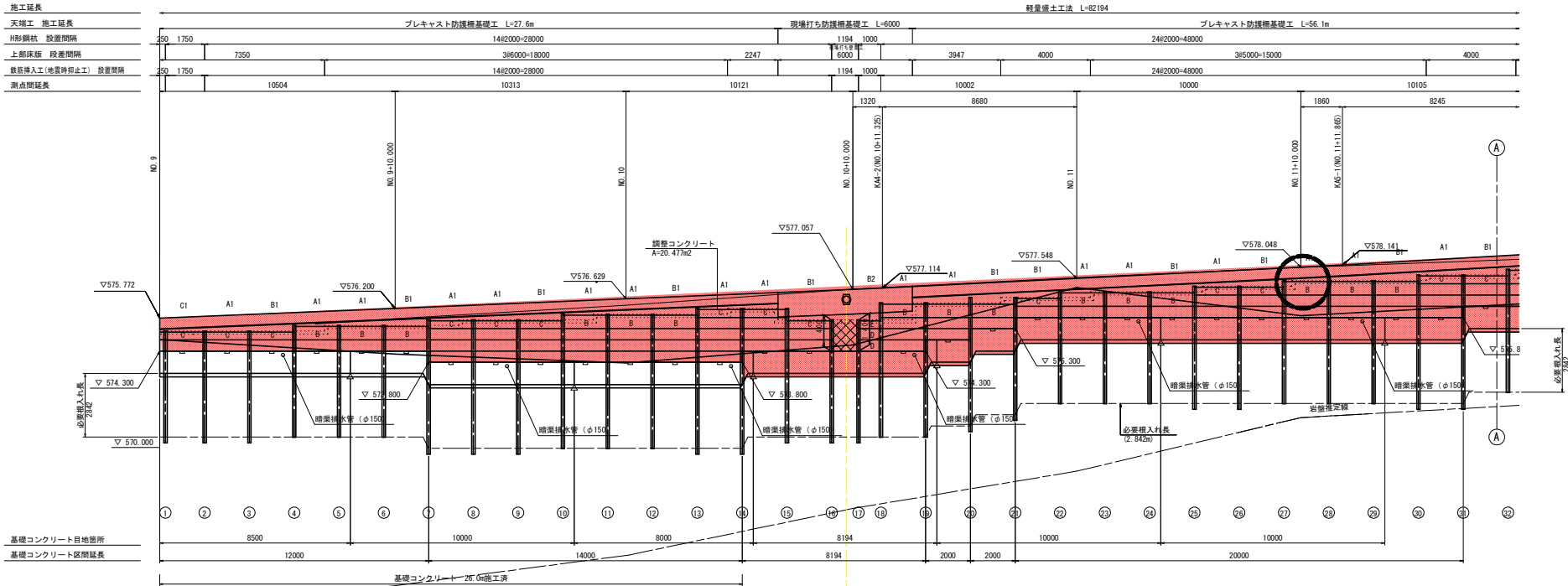


工事名	R2土 国道439号 三・東祖谷小川 掘削工事 (1)
路線名等	一般国道439号
工事箇所	三好市東祖谷小川
図面名	軽量盛土工法 ブロック展開図
縮尺	図示 図面番号 12 / 28
会社名	
事業者名	徳島県西部総合県民局県土整備部 (三好)

# 軽量盛土工法 壁面展開図

S=1:100

軽量盛土工法 L=82194

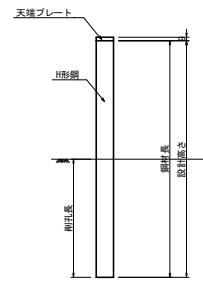


鋼材積元表

番号	種別	鋼材長 (m)	削孔長 (m)
1	H-150x150x7x10	5.00	3.10
2	"	5.00	3.10
3	"	5.00	3.10
4	"	5.00	2.85
5	"	5.00	2.85
6	"	5.00	2.85
7	"	6.00	3.10
8	"	6.00	3.10
9	"	6.00	3.10
10	"	6.00	2.85
11	"	6.00	2.85
12	"	6.00	2.85
13	"	6.50	3.10
14	"	6.50	3.10
15	"	6.00	3.10
16	"	5.50	3.10
17	"	5.50	3.10
18	"	6.00	2.85
19	"	6.00	2.85
20	"	6.00	3.10
21	"	5.50	3.10
22	"	5.00	2.85
23	"	5.00	2.85
24	"	5.00	2.85
25	"	5.50	3.10
26	"	5.50	3.10
27	"	5.50	2.85
28	"	5.50	2.85
29	"	5.50	2.85
30	"	6.00	3.10
31	"	6.00	3.10
32	"	5.50	2.85
33	"	5.50	2.85
34	"	5.50	2.85
35	"	6.00	3.10
36	"	6.00	2.85
37	"	5.50	3.10
38	"	6.00	3.10
39	"	6.00	3.10
40	"	5.50	3.10
41	"	5.00	2.85
42	"	5.00	2.85
43	"	5.00	2.85

(特記事項)

- H形鋼の種別は、H-150x150x7x10とする。(材質SS400溶融亜鉛めっき仕上)
- H鋼建て込みの際は、現場状況により大口径ボリングやダウンザホールハンマーなど現地に適合した工法を選択する。(上記表の削孔は基礎コンクリートの底面よりとする。)
- 延長表示は、H形鋼背面位置(フランジ中央)での延長とする。
- 現地状況や工事用道路の状況を事前に確認し、発砲スチロールブロックやH形鋼の資材搬入を計画すること。
- 施工実施前及び作業時において、地山や切土背面等から異常な湧水や浸透水が見られる場合、設計図に示す排水対策以外の対策を追加検討すること。
- 上記に關らず技術的な判断が必要な場合は、監督官と協議を行うこと。



(A)~(C)は、天端部目録しプレートの仕様を示す。  
削孔長は、必要根入れ長2.842m以上を確保すること

押出成型セメント板材表

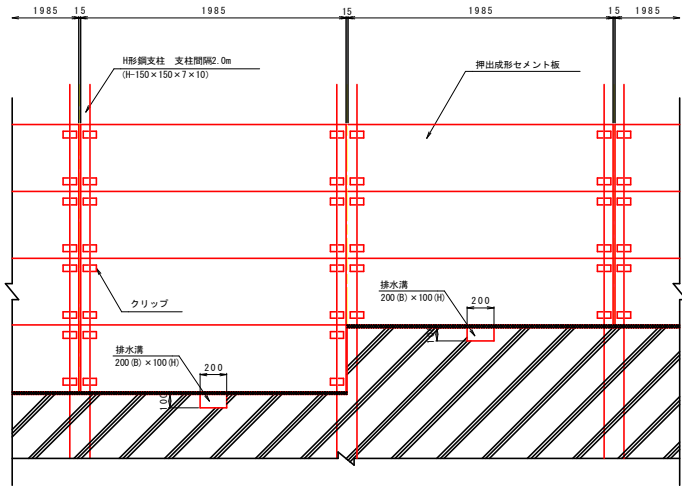
記号	形状・寸法		枚数	備考
	幅	高さ		
A (非表示)	1985	500	80	
B	1985	600	21	
C	1985	350	19	
D	985	500	2	
E	985	350	1	

特記  
1. 記号表示の無い押出成型セメント板はAタイプを示す。  
2. H鋼間隔を変更した場合、変更した間隔の寸法を現地で確認の上、押出し成型セメント板の寸法を変更すること。

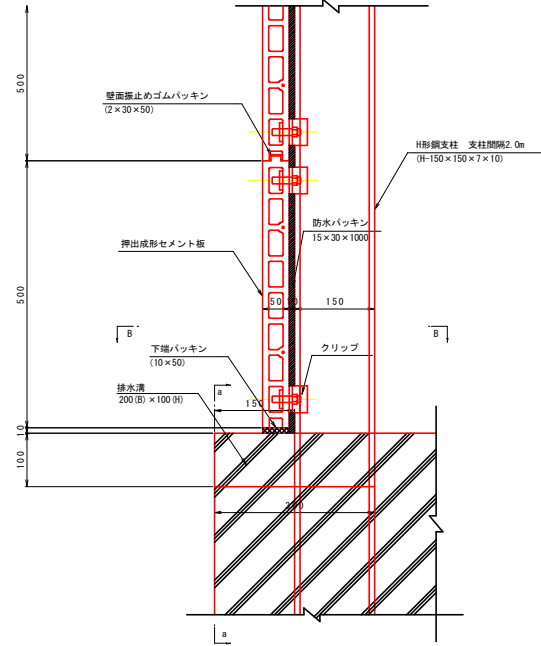
工事名	R2三土 国道439号 三・東祖谷小川 擁壁工事(1)
路線名等	一般国道439号
工事箇所	三好市東祖谷小川
図面名	軽量盛土工法 壁面展開図
縮尺	1:100 図面番号 13 / 28
会社名	
事業者名	徳島県西部総合県民局県土整備部(三好)

軽量盛土工法 詳細図(1)  
 押出成形セメント板取付詳細図

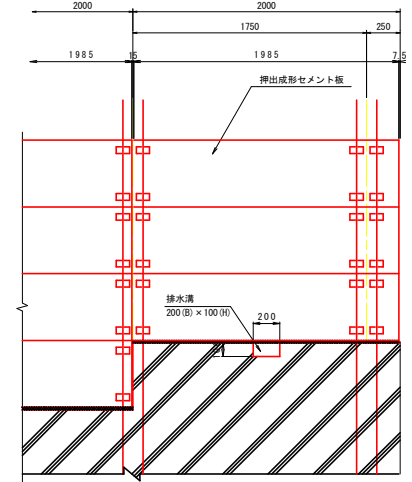
押出成形セメント板取付正面詳細図 S=1:20



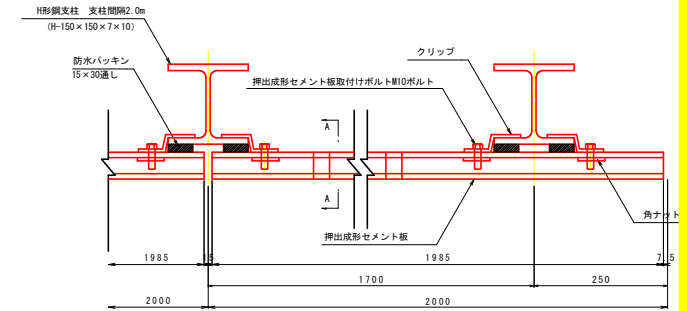
断面A-A S=1:5



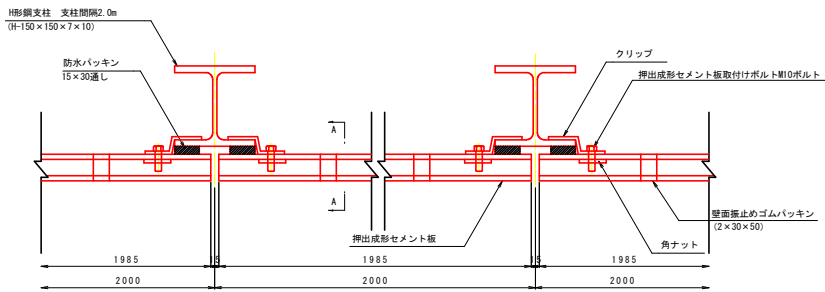
押出成形セメント板取付正面詳細図(端部) S=1:20



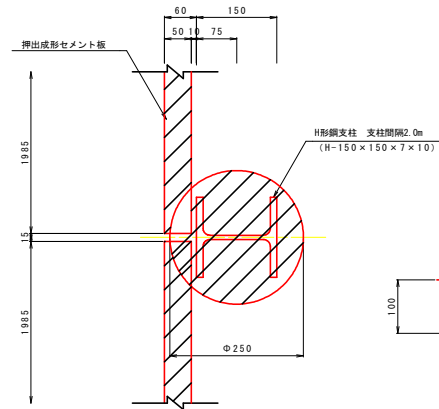
押出成形セメント板取付平面詳細図(端部) S=1:5



押出成形セメント板取付平面詳細図 S=1:5



断面B-B S=1:5



a-a



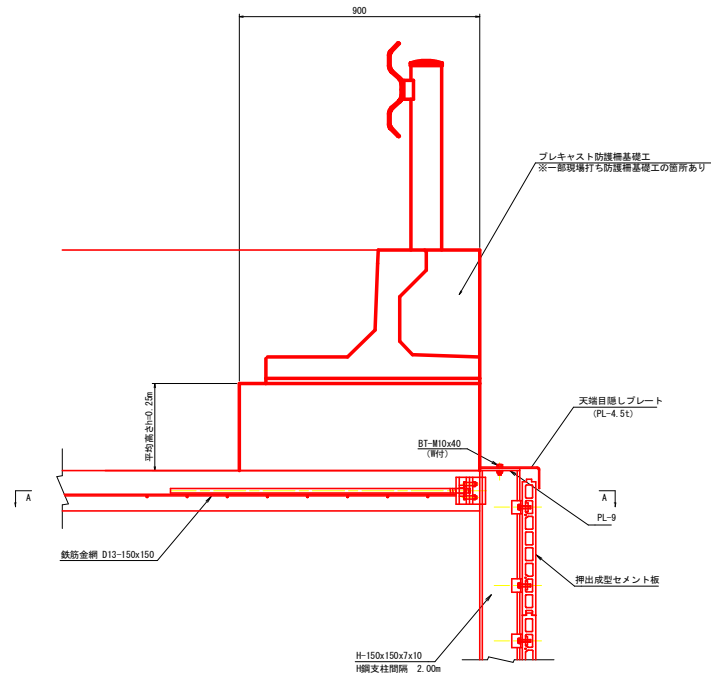
工事名	R2三土 国道439号 三・東祖谷小川 擁壁工事(1)		
路線名等	一般国道439号		
工事箇所	三好市東祖谷小川		
図面名	軽量盛土工法 詳細図(1)	図面番号	14 / 28
縮尺	図示	図面番号	14 / 28
会社名			
事業者名	徳島県西部総合県民局県土整備部(三好)		

# 軽量盛土工法 詳細図(2)

## 路側擁壁工詳細図

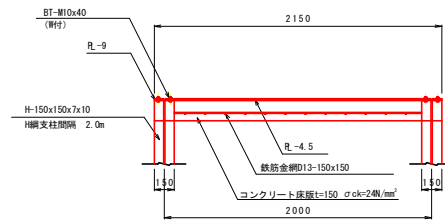
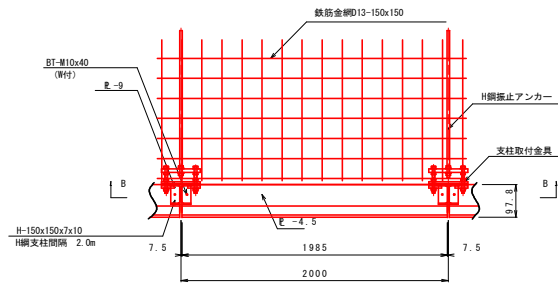
一般部標準断面図

S=1:10



A-A 断面図 S=1:20

B-B 断面図 S=1:20

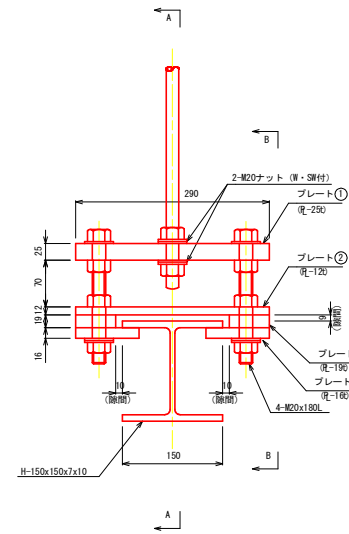


- (特記事項)
- 鉄筋金網の施工について、現場条件によっては鉄筋を補み立てるものとする。  
コンクリート強度  $\sigma_{ck}=24N/mm^2$
  - コンクリート床版の伸縮目地は、10mに1箇所計上すること。

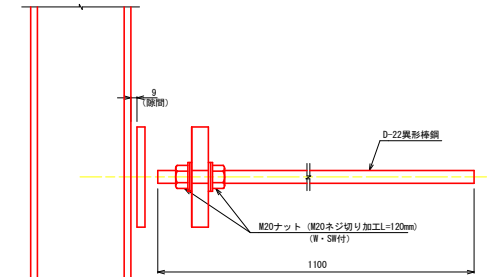
振止アンカー詳細図

S=1:4

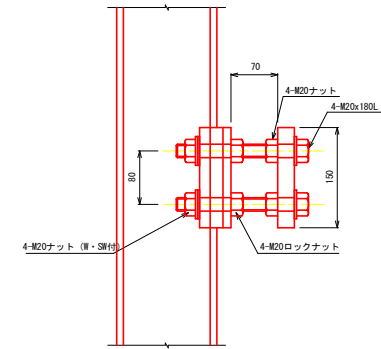
平面図



A-A 断面

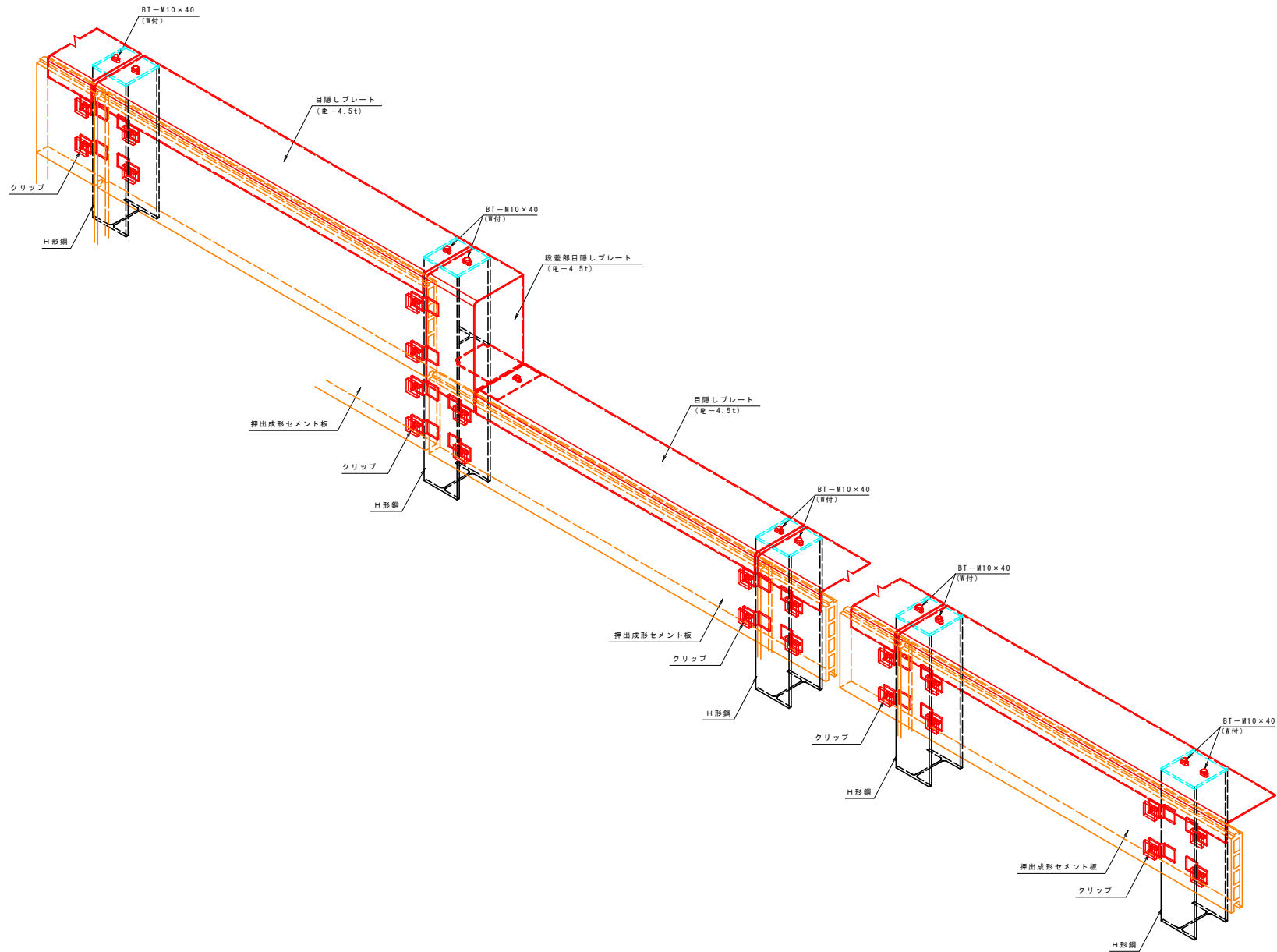


B-B 断面



工事名	R2三土 国道439号 三・東祖谷小川 擁壁工事(1)		
路線名等	一般国道439号		
工事箇所	三好市東祖谷小川		
図面名	軽量盛土工法 詳細図(2)		
縮尺	図示	図面番号	15 / 28
会社名			
事業者名	徳島県西部総合県民局県土整備部(三好)		

軽量盛土工法 詳細図(3)  
 天端部壁面材目隠しプレート概要図 (鳥瞰図)

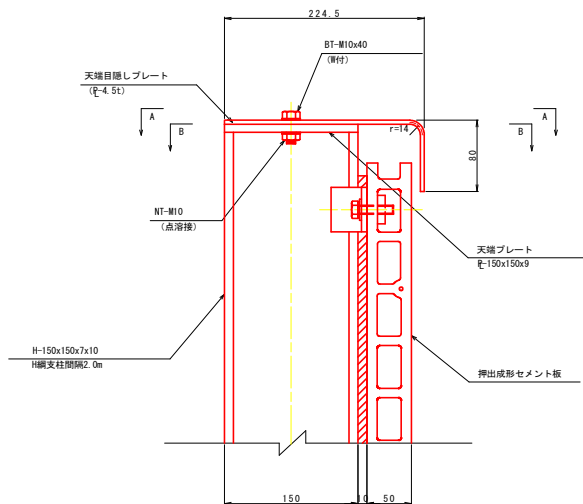


工事名	R2三土 国道439号 三・東祖谷小川 擁壁工事 (1)		
路線名等	一般国道439号		
工事箇所	三好市東祖谷小川		
図面名	軽量盛土工法 詳細図(3)		
縮尺	—	図面番号	16 / 28
会社名	徳島県西部総合県民局県土整備部(三好)		

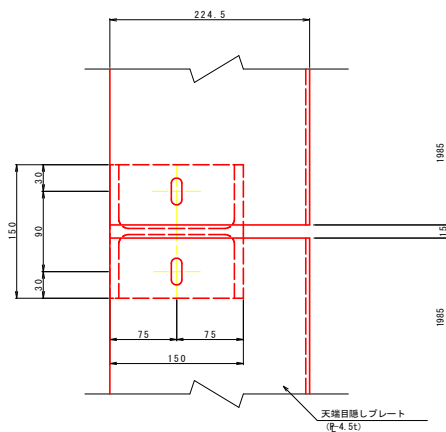


軽量盛土工法 詳細図(4)  
天端部目隠しプレート詳細図(1)

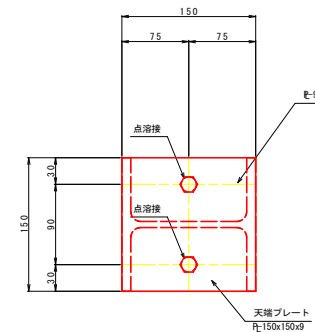
一般部標準断面図 S=1:3



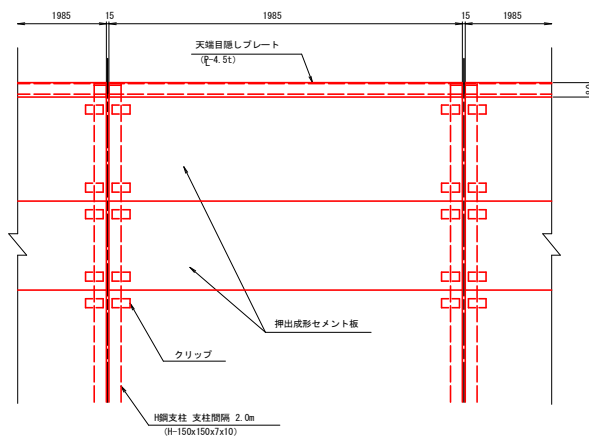
断面 A-A



断面 B-B



標準正面図 S=1:15

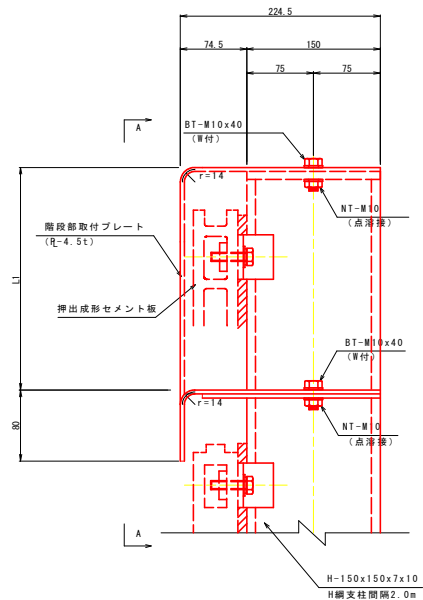


工事名	R2三土 国道439号 三・東祖谷小川 擁壁工事(1)		
路線名等	一般国道439号		
工事箇所	三好市東祖谷小川		
図面名	軽量盛土工法 詳細図(4)		
縮尺	図示	図面番号	17 / 28
会社名			
事業者名	徳島県西部総合県民局県土整備部(三好)		

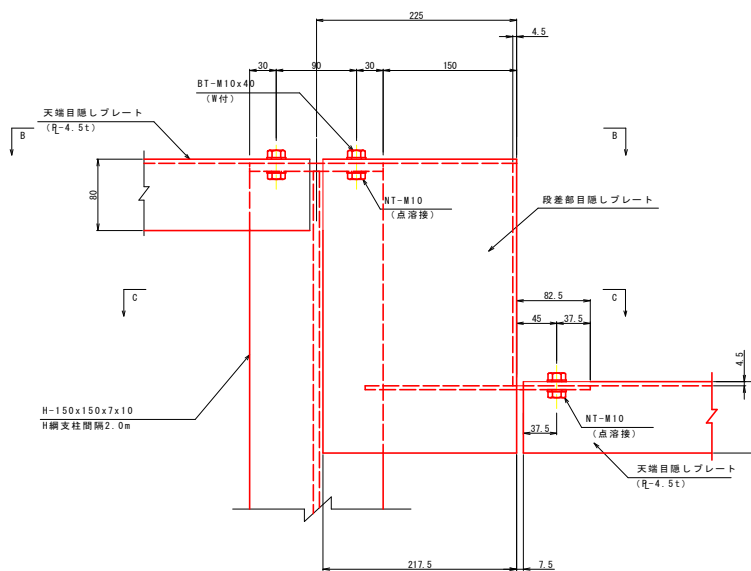
軽量盛土工法 詳細図(5)

天端部目隠しプレート詳細図(2)

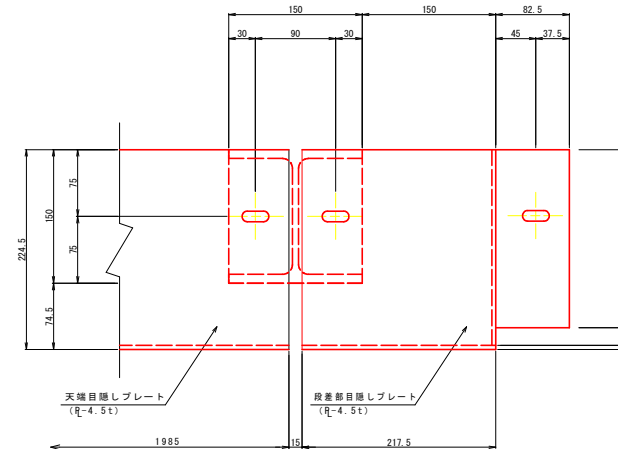
段差部標準断面図 S=1:3



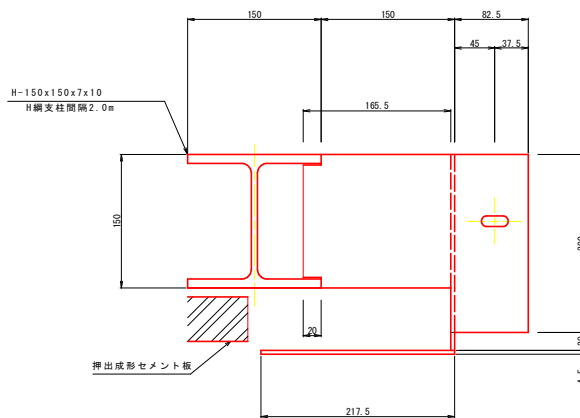
断面 A-A



断面 B-B



断面 C-C

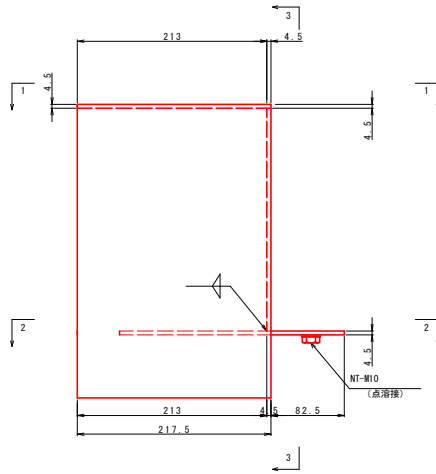


工事名	R2三土 国道439号 三・東祖谷小川 擁壁工事(1)		
路線名等	一般国道439号		
工事箇所	三好市東祖谷小川		
図面名	軽量盛土工法 詳細図(5)		
縮尺	図示	図面番号	18 / 28
会社名			
事業者名	徳島県西部総合県民局県土整備部(三好)		

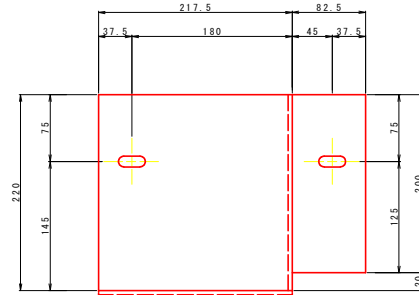
軽量盛土工法 詳細図(6)  
天端部目隠しプレート詳細図(2)

段差部目隠しプレート仕様図  
(R-4.5t)

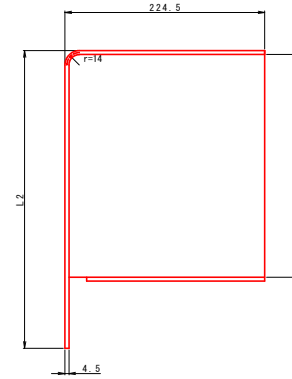
S=1:3



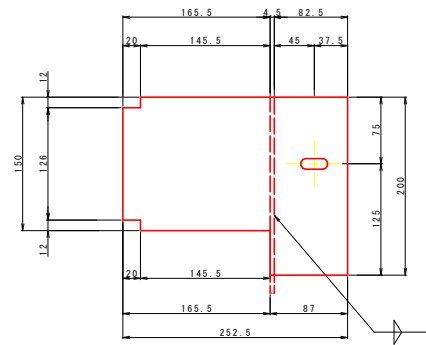
断面 1-1



断面 3-3



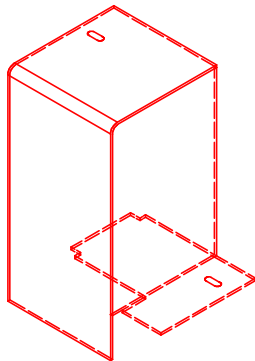
断面 2-2



寸法表

	寸法		備考
	L1	L2	
段差250mm	250	330	
段差250mm	500	580	
段差250mm	750	830	

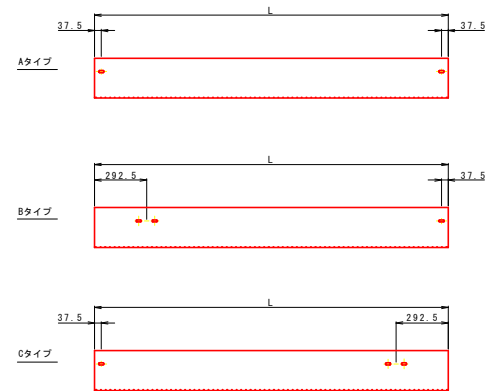
段差部目隠しプレート鳥瞰図  
(R-4.5t)



天端部目隠しプレート仕様図 S=1:15

天端部目隠しプレート寸法表

名称	寸法	数量	備考
一般部 (A)	R-304, 5x4, 5x1985	23	M10x40-2本
段差部 (B)	R-304, 5x4, 5x1760	15	M10x40-3本
段差部 (B2)	R-304, 5x4, 5x760	1	"
端部 (C)	R-304, 5x4, 5x1985	1	"
端部 (C2)	R-304, 5x4, 5x1985	1	"



注) Cタイプ(端部)の孔の位置は、展開図より左右を確認すること。

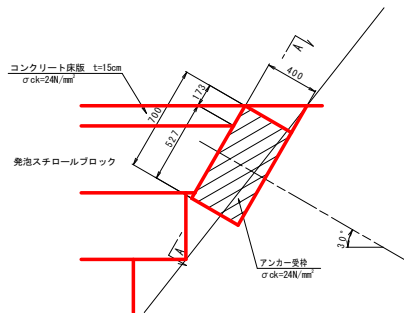
工事名	R2三土 国道439号 三・東祖谷小川 補修工事(1)		
路線名等	一般国道439号		
工事箇所	三好市東祖谷小川		
図面名	軽量盛土工法 詳細図(6)		
縮尺	図示	図面番号	19 / 28
会社名			
事業者名	徳島県西部総合県民局県土整備部(三好)		

軽量盛土工法 詳細図(7)

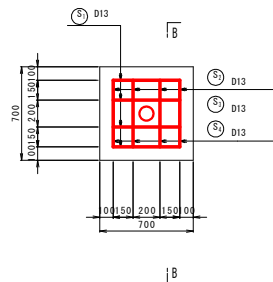
アンカー受枠詳細図 (参考図)

S=1:20

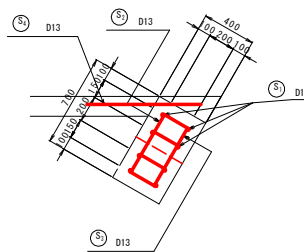
横断面図



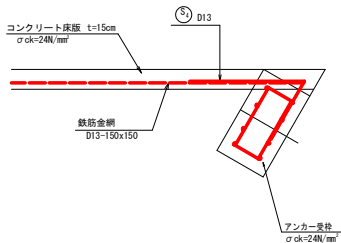
A-A 断面



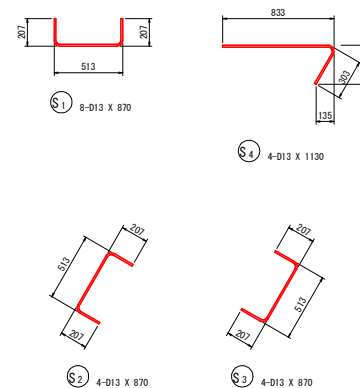
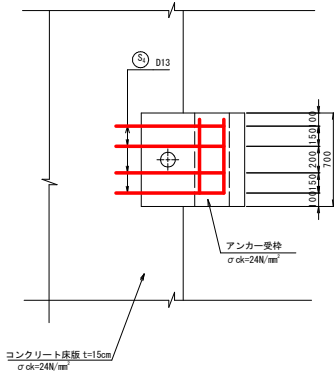
B-B 断面



構造図



平面図



鉄筋質量表

記号	径	長さ	本数	単位質量	一本当り質量	質量	概要
S1	D13	870	8	0.995	0.866	7	┌
S2	D13	870	4	0.995	0.866	3	└
S3	D13	870	4	0.995	0.866	3	└
S4	D13	1130	4	0.995	1.12	4	└
17							
合計 D13				17	kg		
総質量				17	kg		

(1箇所当り)

コンクリート強度  $\sigma_{ck}=24\text{N/mm}^2$

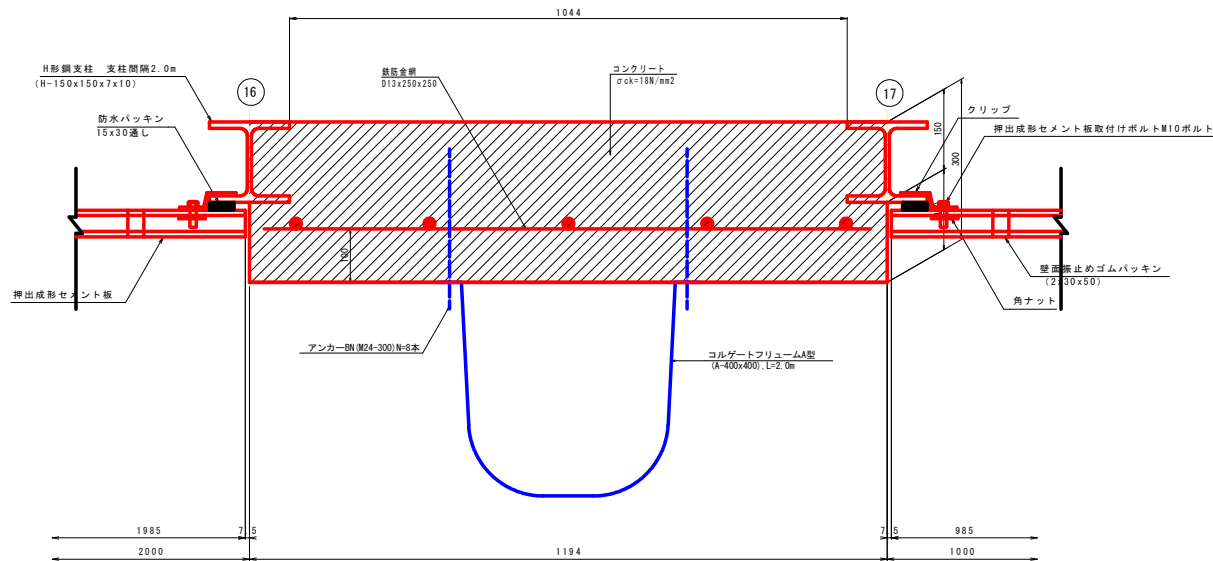
工事名	R2三土 国道439号 三・東祖谷小川 擁壁工事 (1)		
路線名等	一般国道439号		
工事箇所	三好市東祖谷小川		
図面名	軽量盛土工法 詳細図(7)		
縮尺	1:20	図面番号	20 / 28
会社名			
事業者名	徳島県西部総合県民局県土整備部(三好)		

軽量盛土工法 詳細図(8)

現場打ち壁面工詳細図

S=1:5

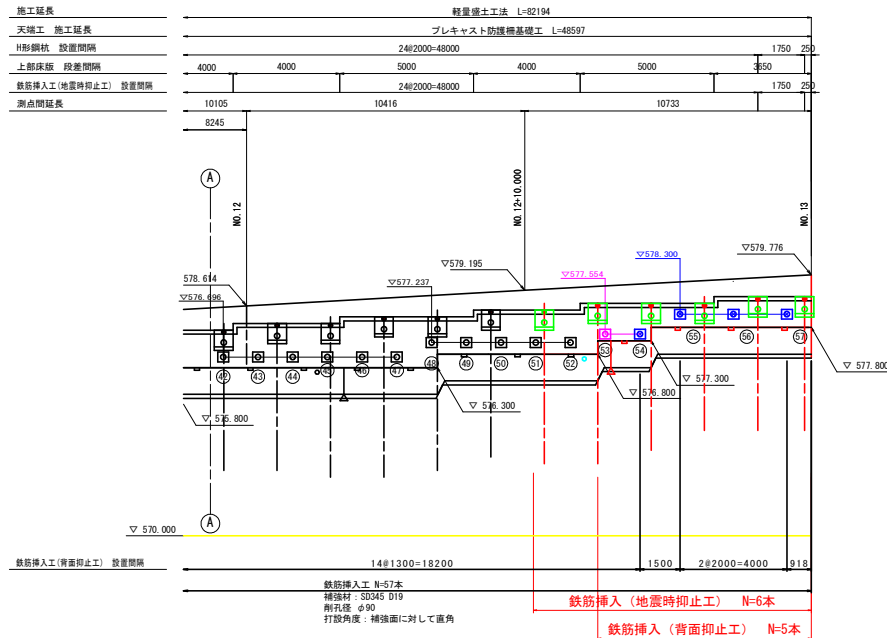
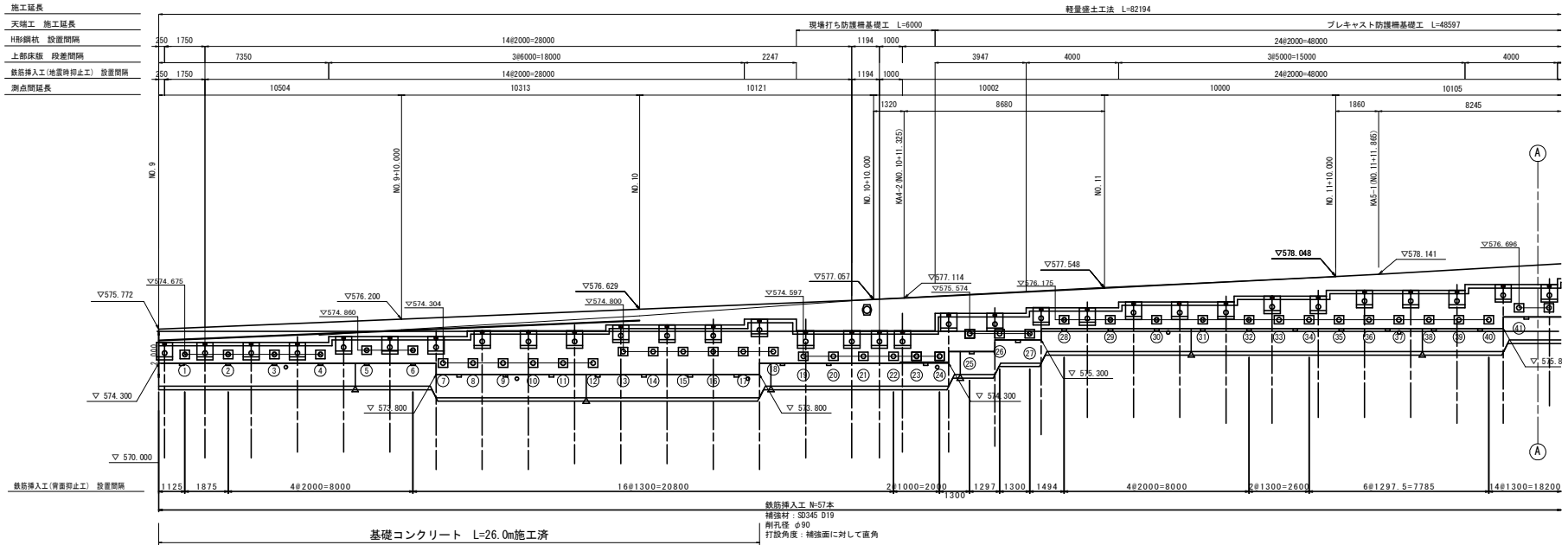
現場打ち壁面工 平面詳細図



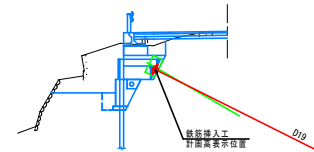
工事名	R2三土 国道439号 三・東祖谷小川 擁壁工事(1)		
路線名等	一般国道439号		
工事箇所	三好市東祖谷小川		
図面名	軽量盛土工法 詳細図(8)		
縮尺	1:5	図面番号	21 / 28
会社名			
事業者名	徳島県西部総合県民局県土整備部(三好)		

# 軽量盛土工法 背面抑止工展開図

S=1:100



※1. ○印は、鉄筋挿入工の補強材長 D19 5.0mを示す。(⑦~②③、③③~③③)  
 ※2. ⊙印は、鉄筋挿入工の補強材長 D19 7.0mを示す。(①~⑥、⑦~⑦②、④④~⑦⑦)  
 □印は、鉄筋挿入工(地震時抑止工)を示す。



鉄筋挿入工 数量表

名称	規格	単位	数量	備考
鉄筋挿入	○ D19 L=5.0m (余長0.14m含む)	本	41	SD345 削孔径φ90 水平間隔φ1.3m 削孔長4.86m ※試験荷重:24.8kN/本
	⊙ D19 L=7.0m (余長0.14m含む)	本	16	SD345 削孔径φ90 水平間隔φ1.3m~2.0m 削孔長6.86m ※試験荷重:35.5kN/本
FRP製格子状パネル	407x407x40	基	57	

鉄筋挿入工 設計条件

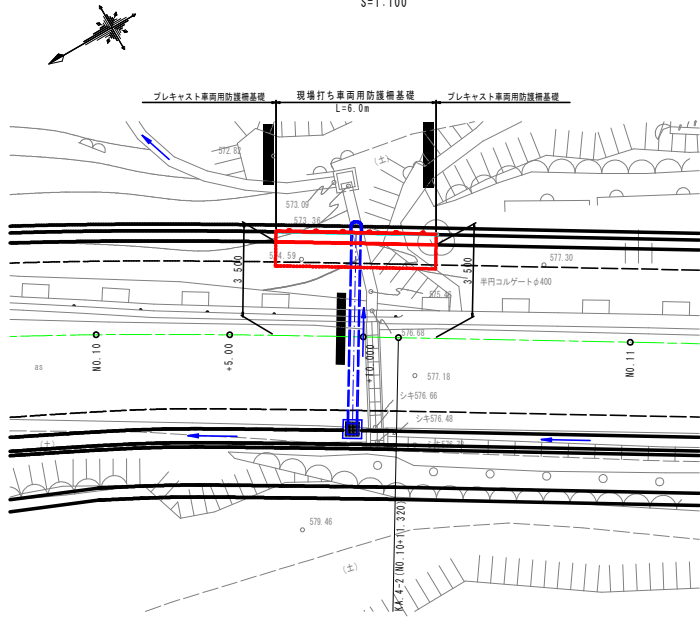
項目	数値	備考
すべり計画安全率	1.20	
補強材の許容引張り応力度 (N/mm <sup>2</sup> )	200.0	SD345 D25
補強材と注入材の許容付着応力 (N/mm <sup>2</sup> )	1.6	σck=24N/mm <sup>2</sup>
周辺摩擦抵抗の安全率	2.0	
法面工の低減係数	1.0	
補強材の引張力の低減係数	0.7	
地山と注入材の周辺摩擦抵抗 (N/mm <sup>2</sup> )	0.056	ld

工事名	R2三土 国道439号 三・東祖谷小川 擁壁工事 (1)		
路線名等	一般国道439号		
工事箇所	三好市東祖谷小川		
図面名	軽量盛土工法 背面抑止工展開図		
縮尺	1:100	図面番号	22 / 28
会社名			
事業者名	徳島県西部総合県民局県土整備部 (三好)		

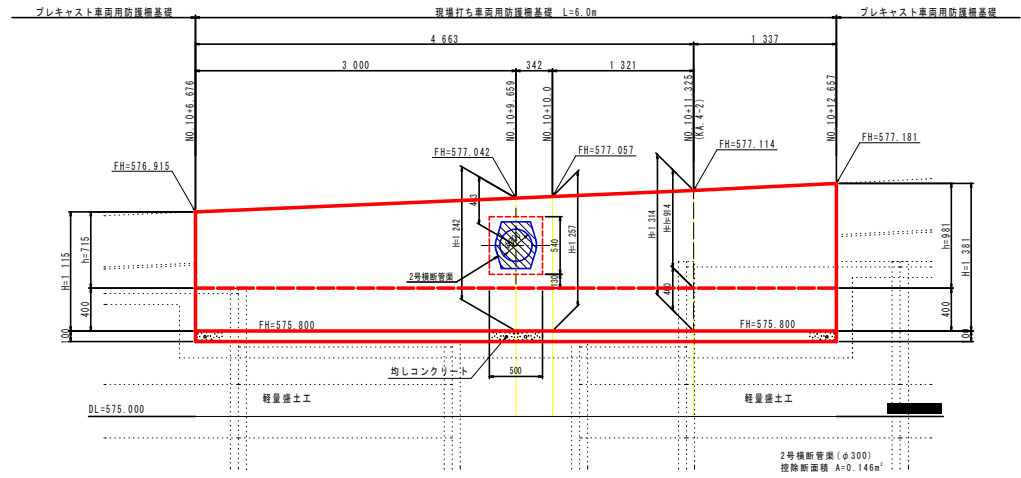


# 現場打ち車両用防護柵基礎構造図

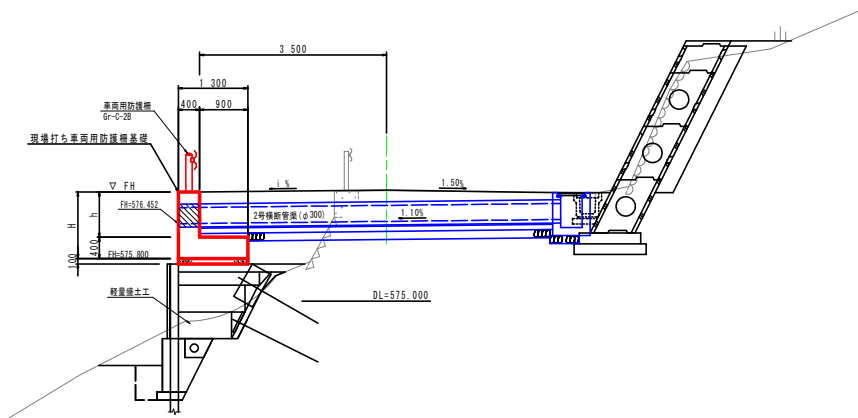
平面図  
S=1:100



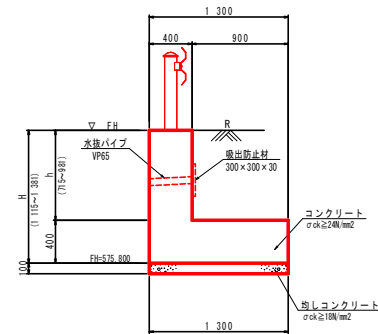
展開図  
S=1:25



横断面図  
S=1:50



断面図  
S=1:25



(注)  
・水抜きパイプは、10%程度の排水勾配をつけ設置する。(2~3mに1箇所)  
・水抜きパイプ設置箇所は、吸出防止弁を設ける。

現場打ち車両用防護柵基礎		1.0m当たり		
名	規格	H=1 115	H=1 314	H=1 381
コンクリート	σck ≧ 24N/mm <sup>2</sup>	0.806	0.886	0.912
型	一般型枠	2.23	2.63	2.76
均しコンクリート	σck ≧ 18N/mm <sup>2</sup>	0.130	0.130	0.130
間止型枠	均しコンクリート型枠	0.20	0.20	0.20
鉄筋	SD345 D13	別途計上		

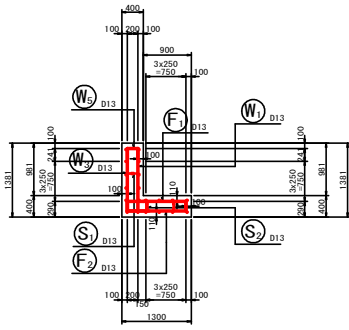
工 事 名	R2三土 国道439号 三・東祖谷小川		
構築工事 (1)			
路線名等	一般国道439号		
工事箇所	三好市東祖谷小川		
図 面 名	現場打ち車両用防護柵基礎構造図		
縮 尺	図 示	図面番号	24 / 28
会 社 名			
事業名	徳島県西部総合県民局県土整備部 (三好)		



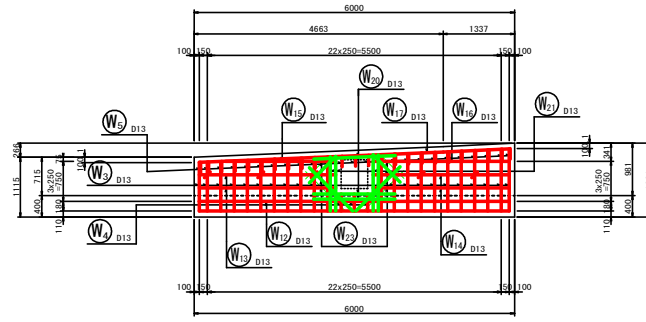
# 現場打ち車両用防護柵基礎配筋図(1)

S=1:50

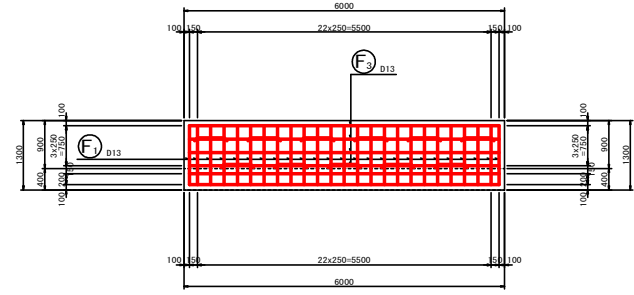
断面図 1  
5-5



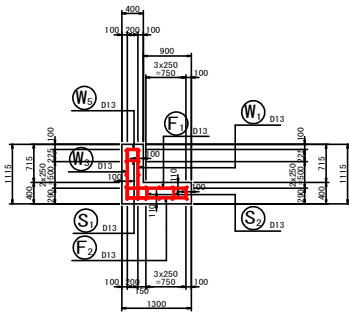
前面図  
1-1



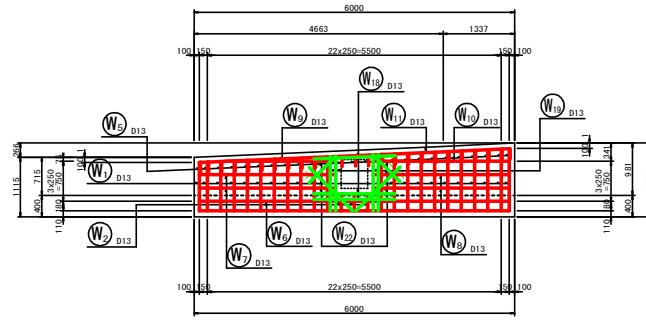
底板上面図  
3-3



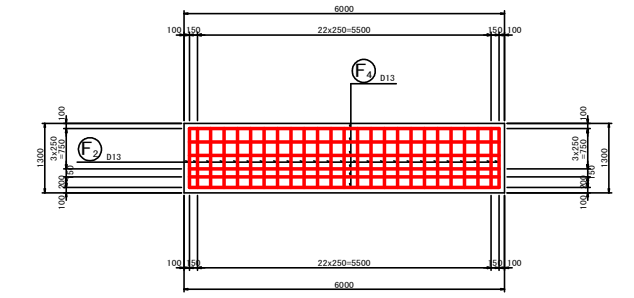
断面図 2  
6-6



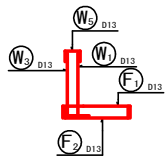
背面図  
2-2



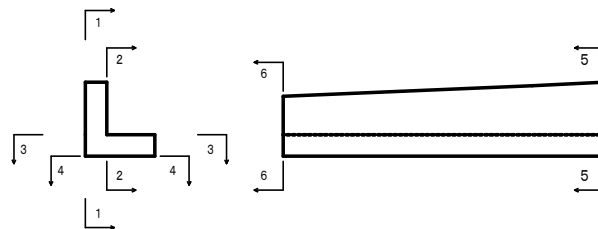
底板下面図  
4-4



鉄筋組立図



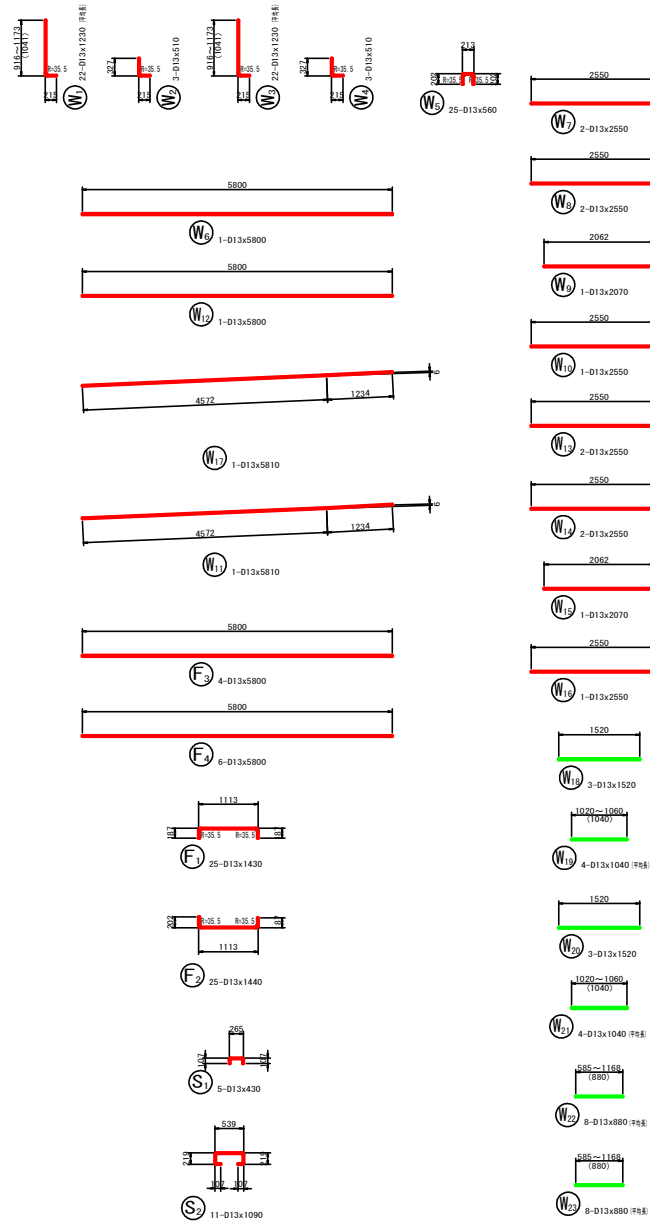
位置図



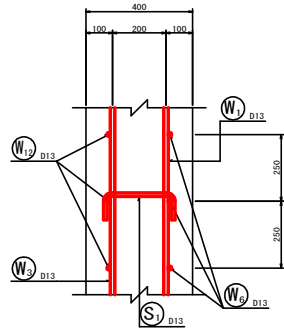
工事名	R2三土 国道439号 三・東祖谷小川 擁壁工事(1)		
路線名等	一般国道439号		
工事箇所	三好市東祖谷小川		
図面名	現場打ち車両用防護柵基礎配筋図(1)		
縮尺	1:50	図面番号	25 / 28
会社名			
事業者名	徳島県西部総合県民局県土整備部(三好)		

# 現場打ち車両用防護柵基礎配筋図(2)

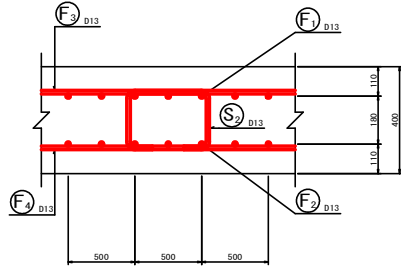
鉄筋加工図 S=1:50



たて壁部 S=1:10



底板部 S=1:10



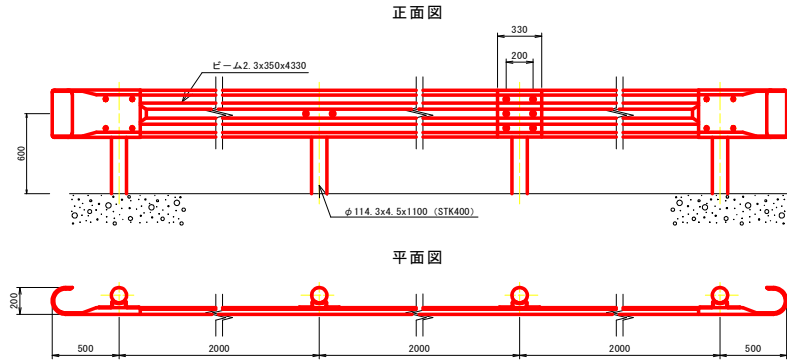
## 鉄筋表

記号	径	長さ (mm)	本数	単位質量 (kg/m)	1本当り質量 (kg)	質量 (kg)	摘要
W1	D13	1230	22	0.995	1.22	27	L 浮鉄
W2	D13	510	3	0.995	0.51	2	L
W3	D13	1230	22	0.995	1.22	27	L 浮鉄
W4	D13	510	3	0.995	0.51	2	L
W5	D13	560	25	0.995	0.56	14	
W6	D13	5800	1	0.995	5.77	6	
W7	D13	2550	2	0.995	2.54	5	
W8	D13	2550	2	0.995	2.54	5	
W9	D13	2070	1	0.995	2.06	2	
W10	D13	2550	1	0.995	2.54	3	
W11	D13	5810	1	0.995	5.78	6	
W12	D13	5800	1	0.995	5.77	6	
W13	D13	2550	2	0.995	2.54	5	
W14	D13	2550	2	0.995	2.54	5	
W15	D13	2070	1	0.995	2.06	2	
W16	D13	2550	1	0.995	2.54	3	
W17	D13	5810	1	0.995	5.78	6	
W18	D13	1520	3	0.995	1.51	5	
W19	D13	1040	4	0.995	1.03	4	浮鉄
W20	D13	1520	3	0.995	1.51	5	
W21	D13	1040	4	0.995	1.03	4	浮鉄
W22	D13	880	8	0.995	0.88	7	浮鉄
W23	D13	880	8	0.995	0.88	7	浮鉄
F1	D13	1430	25	0.995	1.42	36	
F2	D13	1440	25	0.995	1.43	36	
F3	D13	5800	4	0.995	5.77	23	
F4	D13	5800	6	0.995	5.77	35	
S1	D13	430	5	0.995	0.43	2	
S2	D13	1090	11	0.995	1.08	12	
D13							302 kg
合計							302 kg

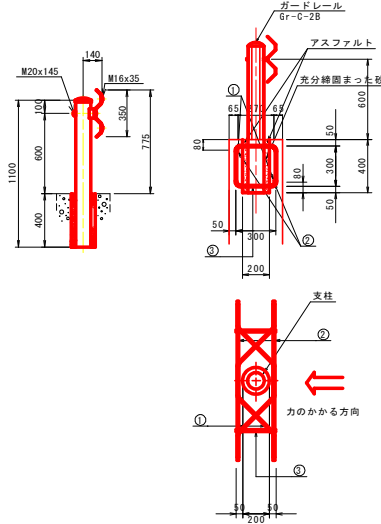
工事名	R2三土 国道439号 三・東祖谷小川 擁壁工事(1)		
路線名等	一般国道439号		
工事箇所	三好市東祖谷小川		
図面名	現場打ち車両用防護柵基礎配筋図(2)		
縮尺	図示	図面番号	26 / 28
会社名			
事業者名	徳島県西部総合県民局県土整備部(三好)		

# 構造図

車両用防護柵 (Gr-C-2B)  
S=1:20

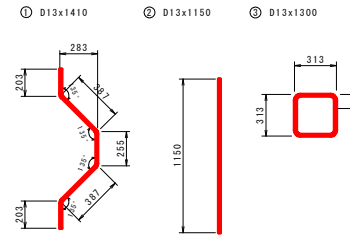


断面図

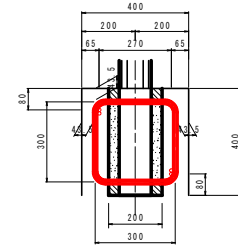


Gr-C-2B補強鉄筋

補強鉄筋加工図  
S=1:20



補強鉄筋配置図  
S=1:5

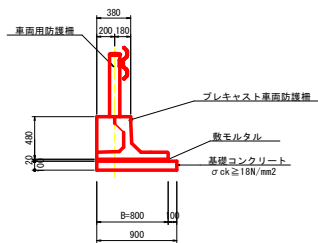


Gr-C-2B補強鉄筋

1箇所当たり

記号	径	単位重量	1本の長さ	本数	1本の重量	重量	換算
①	D13	0.995	1410	2	1.403	2.8	~
②	D13	0.995	1150	2	1.144	2.3	—
③	D13	0.995	1260	2	1.254	2.5	□
SD345 D13						合計	7.6 kg

プレキャスト車両防護柵  
S=1:30



プレキャスト車両防護柵基礎 10.0m当たり

名称	規格	単位	数量
車両防護柵	B=800	個	5.0
数モルタル	配合比 1:3	m <sup>3</sup>	0.16
コンクリート	σck ≥ 18N/mm <sup>2</sup>	m <sup>3</sup>	0.90
型枠		m <sup>2</sup>	2.00

工事名	R2三土 国道439号 三・東祖谷小川 擁壁工事 (1)		
路線名等	一般国道439号		
工事箇所	三好市東祖谷小川 (第1分割)		
図面名	構造図		
縮尺	図示	図面番号	27 / 28
会社名			
事業者名	徳島県西部総合県民局県土整備部 (三好)		

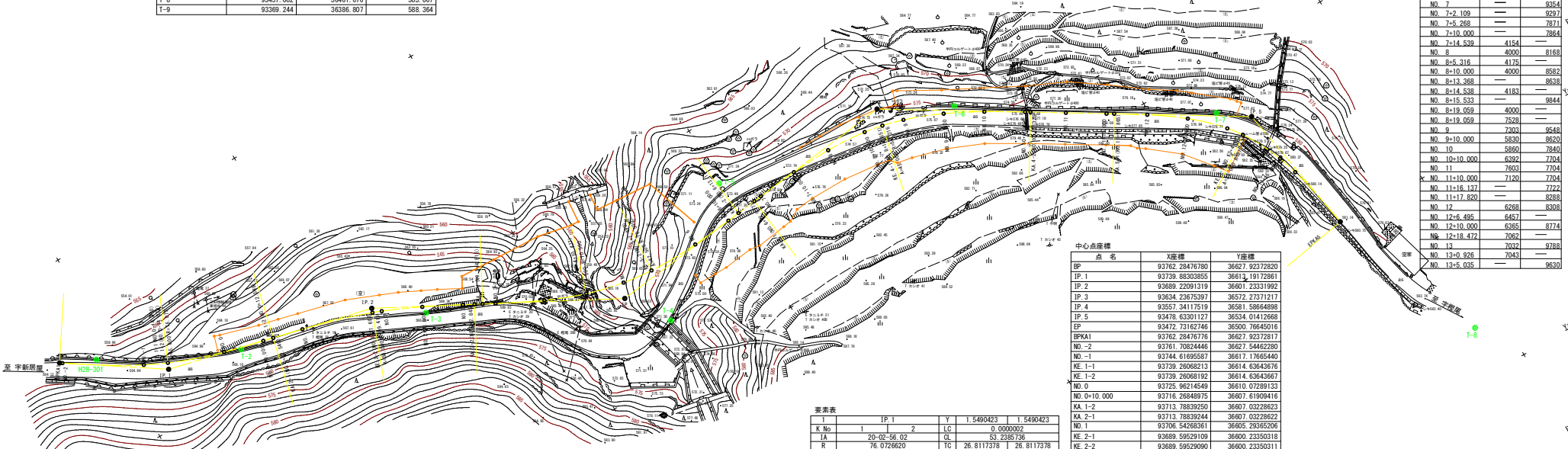
# 平面線形図

S=1:500

点名	X座標	Y座標	Z座標(DL)
H28-301	93754.032	36624.113	564.606
H28-302	93310.566	36365.956	593.106
H28-303	93158.964	36515.059	566.317
T-3	93678.215	36593.606	568.836
T-4	93627.153	36561.929	571.480
T-5	93600.942	36585.130	573.541
T-6	93540.533	36572.784	575.912
T-7	93485.629	36539.110	579.302
T-8	93457.082	36461.676	583.067
T-9	93369.244	36386.807	588.364

点名	X座標	Y座標	Z座標(DL)
P1	93521.371	36550.096	582.00
P2	93529.916	36549.807	582.00
P3	93528.472	36549.601	582.00
P4	93519.174	36547.690	582.41

測点	測量中心線からの距離 川側(m)	山側(m)
NO. 0-1.441	4343	---
NO. 0	4270	---
NO. 0+10.000	4004	---
NO. 0+15.000	4029	---
NO. 1	4000	---
NO. 1+11.821	4327	---
NO. 2	4000	---
NO. 2+4.527	4090	---
NO. 2+10.000	4000	---
NO. 2+13.832	4036	---
NO. 3	4000	---
NO. 3	6979	---
NO. 3+8.000	10790	---
NO. 4	15770	---
NO. 4+10.436	17200	---
NO. 4+13.046	17633	---
NO. 4+11.439	22999	---
NO. 4+19.710	23040	---
NO. 5+0.287	19005	---
NO. 5+1.488	19240	---
NO. 5+18.953	18538	---
NO. 6+2.920	4672	---
NO. 5+16.958	---	8588
NO. 6	---	8756
NO. 6+2.950	---	8891
NO. 6+10.000	---	8854
NO. 6+12.527	---	9541
NO. 7	---	9354
NO. 7+2.109	---	9297
NO. 7+5.288	---	7871
NO. 7+10.000	---	7864
NO. 7+14.539	4154	---
NO. 8	4000	8168
NO. 8+5.316	4175	---
NO. 8+10.000	4000	8582
NO. 8+13.368	---	8638
NO. 8+14.538	4183	---
NO. 8+15.533	---	9844
NO. 8+19.059	4000	---
NO. 8+19.059	7528	---
NO. 9	7303	9548
NO. 9+10.000	5830	8620
NO. 10	5860	7840
NO. 10+10.000	5392	7704
NO. 11	7603	7704
NO. 11+10.000	7120	7704
NO. 11+16.137	---	7722
NO. 11+17.820	---	8288
NO. 12	---	6768
NO. 12+6.495	---	6457
NO. 12+10.000	---	6365
NO. 12+18.472	7062	---
NO. 13	7042	9788
NO. 13+0.326	7043	---
NO. 13+5.035	---	9630



点名	X座標	Y座標
BP	93762.28476780	36827.92372820
IP.1	93739.88303855	36814.19172861
IP.2	93689.22091319	36801.23319192
IP.3	93634.23676397	36872.27371217
IP.4	93557.34117519	36381.58646898
IP.5	93476.63301127	36374.01476868
EP	93472.73162746	36500.76845016
BPKA1	93762.28476776	36827.92372817
NO.-2	93761.70824446	36827.54462280
NO.-1	93744.61695587	36617.17665440
KE.-1	93739.26068213	36614.63643676
KE.-2	93739.26068192	36614.63643667
NO.0	93725.96214549	36810.07289133
NO.0+10.000	93716.26848975	36807.61909416
KA.-2	93713.78839250	36807.03228623
KA.-1	93713.78839244	36807.03228622
NO.1	93708.54766361	36805.29365206
KE.-1	93699.59529109	36800.23350318
KE.-2	93699.59529090	36800.23350311
NO.2	93687.44750589	36599.40165140
NO.2+10.000	93678.31618946	36595.33024045
NO.3	93669.40449010	36590.79447293
KA.-2	93668.68571882	36589.47072271
KA.-1	93665.14225689	36588.55123203
NO.3+6.000	93662.32413658	36587.07042103
NO.4	93651.56313968	36581.76429141
KE.-1	93641.82693198	36578.02113563
NO.5	93632.55447467	36575.79392027
KE.-2	93625.00705623	36574.94096821
NO.6	93642.59735978	36575.10390531
NO.6+10.000	93602.64818455	36576.10224715
KA.-2	93599.56005928	36576.47345774
KA.-1	93594.72853498	36577.05861077
NO.7+10.000	93592.72031415	36577.30114315
NO.8	93582.71725309	36578.36197992
NO.8+10.000	93572.79122526	36578.83904570
KE.-1	93562.81775874	36578.21336999
NO.9	93558.23587960	36577.42101580
NO.9+10.000	93553.06526440	36576.05825690
NO.10	93543.75034912	36572.44634509
NO.10+10.000	93534.86350442	36567.86109486
KA.-2	93526.24453323	36562.79190899
KA.-1	93525.11048255	36562.10888272
NO.11+10.000	93511.68622574	36557.30114315
NO.12	93509.12801727	36552.44681509
KA.-1	93501.53181839	36551.48104897
NO.12	93500.68201500	36547.21071880
NO.12+10.000	93492.45873935	36541.42370181
NO.13	93485.2923705	36534.50493152
KE.-1	93482.72904429	36531.20344213
NO.13+15.000	93471.76861993	36521.68500763
NO.14	93476.20994418	36516.84695531
EPK45	93472.73162746	36500.76845016

要素	1	2	Y	1.5490423	1.5490423
K No	1	2	LC	0.0000002	0.0000002
IA	20-02-56.02	CL	53.238739		
R	76.0726620	TC	26.8117378	26.8117378	
L	26.6192867	So	26.5830892	26.5830892	
A.R	0.3876842	W	13.5156635		
NM	13.2967142	A	45.0000000	45.0000000	
X	26.5379182	26.5379182			

工 事 名 R2三土 国道439号 三・東祖谷小川  
 擁壁工事(1)  
 路線名等 一般国道439号  
 工事箇所 三好市東祖谷小川  
 図 面 名 平面線形図  
 縮 尺 1:500 図面番号 28 / 28  
 会 社 名  
 業 務 者 名 徳島県西部総合県民局県土整備部(三好)